

北海道支店 〒003-0026 北海道札幌市白石区本通21丁目南1番40号 011-861-9030  
旭川営業所 〒070-0034 北海道旭川市4条通8丁目1703-59 (LC1号館4階) 0166-25-2817  
帯広営業所 〒080-0010 北海道帯広市大通南12丁目20番地 (あおば十勝ビル3階) 0155-28-6200  
函館営業所 〒041-0806 北海道函館市美咲3丁目16番25号 (日本ハウスホールディングスビル6階) 0138-47-5122  
東北支店 〒984-0002 宮城県仙台市若林区卸町東4丁目2番21号 022-288-5550  
青森営業所 〒030-0861 青森県青森市長島2丁目10番4号 (ヤマウビル) 017-777-4231  
北東北営業所 〒020-0864 岩手県盛岡市西仙北1丁目35番46号 019-635-0611  
郡山営業所 〒963-8017 福島県郡山市長者3丁目4番1号 (武田ビル102号室) 024-932-3513  
北陸支店 〒930-0177 富山県富山市西二俣344番地 076-436-1555  
新潟営業所 〒950-1125 新潟県新潟市西区流通3丁目1番5 025-268-0770  
金沢営業所 〒921-8011 石川県金沢市入江2丁目54番地 (中村ビル2階) 076-292-2326  
関東支店 〒362-0081 埼玉県上尾市杏丁目北25番地13 048-780-7711  
水戸営業所 〒310-0853 茨城県水戸市平須町158番地268 029-244-3051  
群馬営業所 〒379-2154 群馬県前橋市天川大島町3丁目52番4号 027-261-7211  
東京支店 〒131-0034 東京都墨田区堤通1丁目19-9 (リバーサイド隅田・セントラルタワー9階) 03-6661-8320  
千葉営業所 〒285-0802 千葉県佐倉市大作1丁目8番4号 (佐倉第三工業団地内) 043-498-3520  
横浜営業所 〒224-0053 神奈川県横浜市都筑区池辺町4843番地1 045-936-2811  
中部支店 〒491-0824 愛知県一宮市丹陽町九日市場字下田122 0586-76-1181  
静岡営業所 〒422-8008 静岡県静岡市駿河区栗原6番25号 (静鉄栗原ビル3階) 054-261-1161  
松本営業所 〒390-0852 長野県松本市大字島立399番地1 (滴水ビル703号) 0263-40-0360  
関西支店 〒590-0906 大阪府堺市堺区三宝町7丁352番地2 072-221-2727  
京都営業所 〒601-8328 京都府京都市南区吉祥院九条町23番地1 (NKDビル3階) 075-681-0421  
神戸営業所 〒673-0898 兵庫県明石市梅屋町8番34号 (第5池内ビル503号) 078-918-3111  
四国支店 〒761-0185 香川県高松市新田町甲34番地 087-839-5777  
松山営業所 〒791-1113 愛媛県松山市森松町886番地4 089-956-8800  
中国支店 〒731-4311 広島県安芸郡坂町北新地1丁目4番96号 082-884-0255  
岡山営業所 〒700-0962 岡山県岡山市北区北長瀬表町3丁目9番25号 (A-21北長瀬ビル3階) 086-230-7810  
松江営業所 〒690-0061 島根県松江市白潟本町13-4 (大樹生命松江ビル5階) 0852-20-7393  
徳山営業所 〒745-0007 山口県周南市岐南町8番31号 (福谷ビル2階) 0834-31-1715  
九州支店 〒816-0912 福岡県大野城市御笠川3丁目2番14号 092-503-7821  
大分営業所 〒870-0913 大分県大分市松原町3丁目1番11号 (大分鐵鋼ビル5階) 097-551-8567  
南九州営業所 〒899-5231 鹿児島県姶良市加治木町反土1442番地8 (インターフロントビル1階) 0995-63-9720  
沖縄営業所 〒900-0003 沖縄県那覇市久米2丁目4-14 (JB-NAHAビル402号室) 098-917-2575

本社 〒761-0185 香川県高松市新田町甲34番地 087-839-5555  
東京オフィス 〒101-0054 東京都千代田区神田錦町2丁目2番地1 (KANDA SQUARE 18階) 03-6811-7298

タダノホームページアドレス

www.tadano.co.jp

◆運転される方に必要な資格

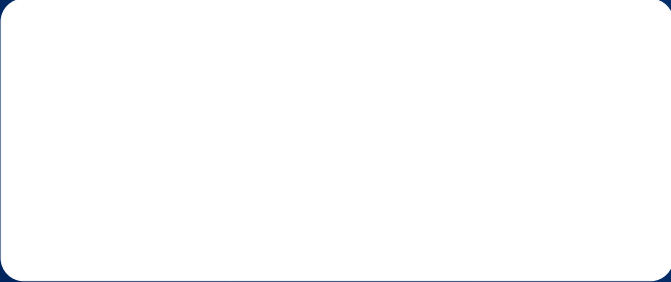
高所作業車の運転	
作業床の最大高さが2m以上10m未満	特別教育
作業床の最大高さが10m以上	技能講習

タダノでは下記2か所の登録教習機関で高所作業車 (小型移動式クレーン) 運転技能講習を行っていますので、お問い合わせください。

株式会社 タダノ 教習センター

●東京教習所 〒136-0082 東京都江東区新木場二丁目7番1号 03-3522-1717

●高松教習所 〒761-0185 香川県高松市新田町甲34番地 087-839-5513



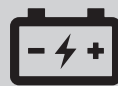
- 本カタログの製品は、一部オプション 部品が装備されているものが含まれております。
- お届けいたします製品は、改良などのため、このカタログと相違する場合がありますので、ご了承ください。
- 使用にあたっては、取扱説明書の内容をよく読んで正しくご使用ください。
- 2025年12月現在



LINEUP



©Tadano Ltd. 2025. Tadano is a registered trademark of Tadano Ltd. or its subsidiaries.



バッテリー



ゼロテール



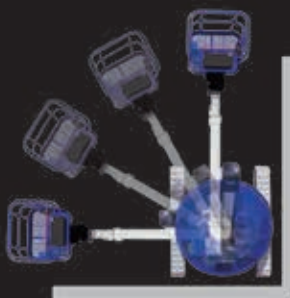
許容路面傾斜角度



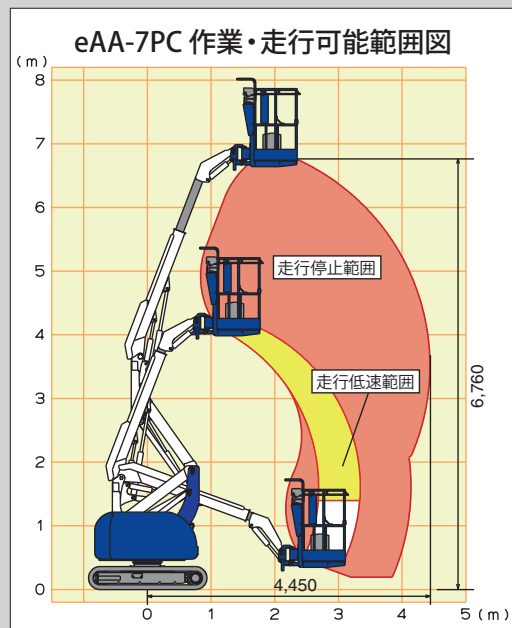
積載荷重

ゼロテール

旋回時に車体が車幅から出ない、ゼロテール仕様。旋回時にテール及びブームが障害物に接触しません。



特別教育修了



本仕様・塗装は改良のため予告なく変更することがあります。



排ガス規制対象外



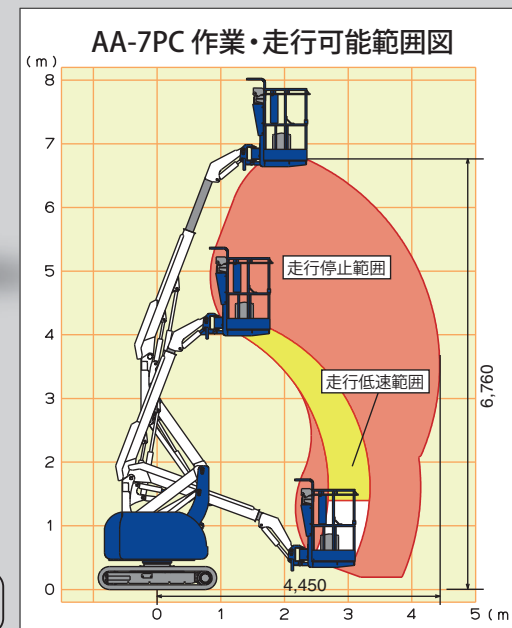
ゼロテール



許容路面傾斜角度



積載荷重



本仕様・塗装は改良のため予告なく変更することがあります。

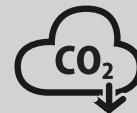


特別教育修了





AA-9PC



排ガス規制対象外

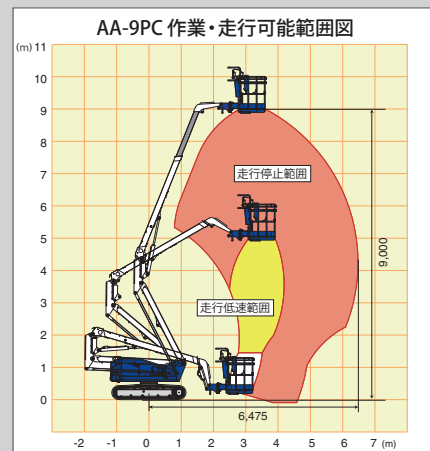


積載荷重

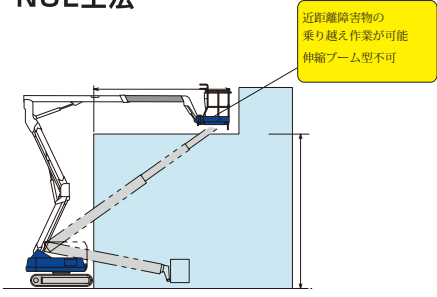


許容路面傾斜角度

！ 特別教育修了



NUL工法



近距離障害物の  
乗り越え作業が可能  
伸縮ブーム型不可



AA-12PC



排ガス規制対象外



積載荷重

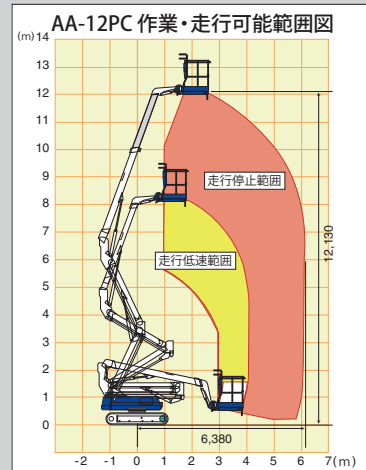


許容路面傾斜角度



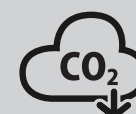
過荷重センサー

！ 技能講習修了



鉄履帯仕様とゴムクローラ仕様があります。

本仕様・塗装は改良のため予告なく変更することがあります。



排ガス規制対象外



輸送トラック



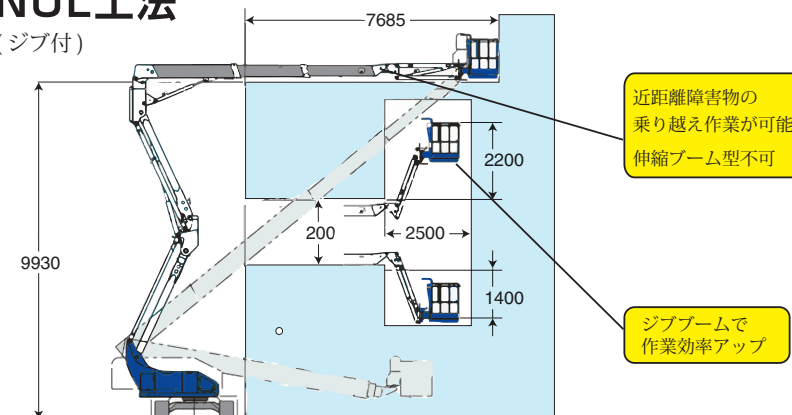
許容路面傾斜角度



積載荷重

！ 技能講習修了

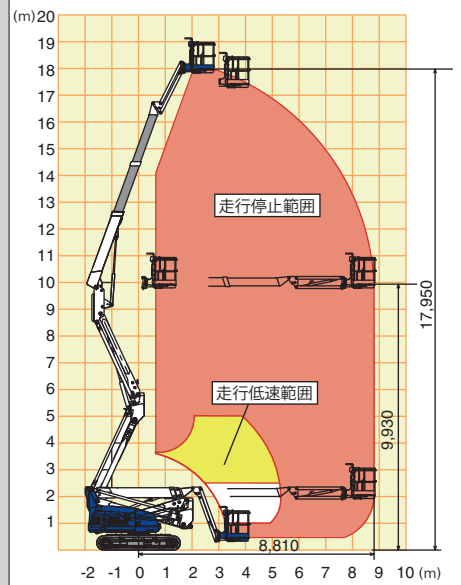
NUL工法  
(ジブ付)



近距離障害物の  
乗り越え作業が可能  
伸縮ブーム型不可

ジブブームで  
作業効率アップ

AA-18PCJ 作業・走行可能範囲図



本仕様・塗装は改良のため予告なく変更することがあります。



排ガス規制対象外



輸送トラック



ゼロテール



許容路面傾斜角度



過荷重センサー

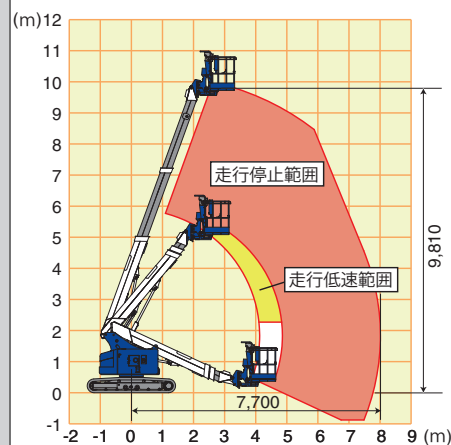


積載荷重

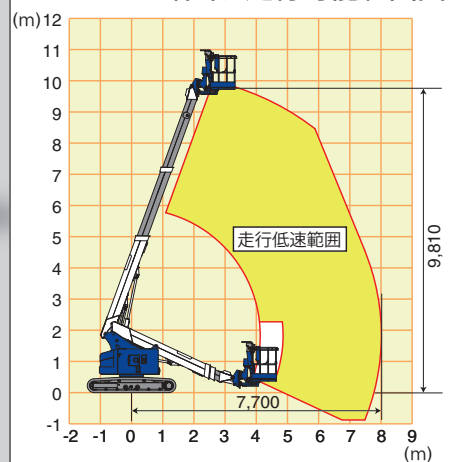


！ 特別教育修了

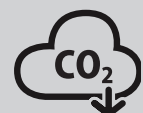
AS-10PC 作業・走行可能範囲図



AS-10PCN 作業・走行可能範囲図



鉄履帯仕様とゴムクローラ仕様があります。  
走行規制付仕様と走行規制緩和仕様があります。  
本仕様・塗装は改良のため予告なく変更することがあります。



排ガス規制対象外



輸送トラック



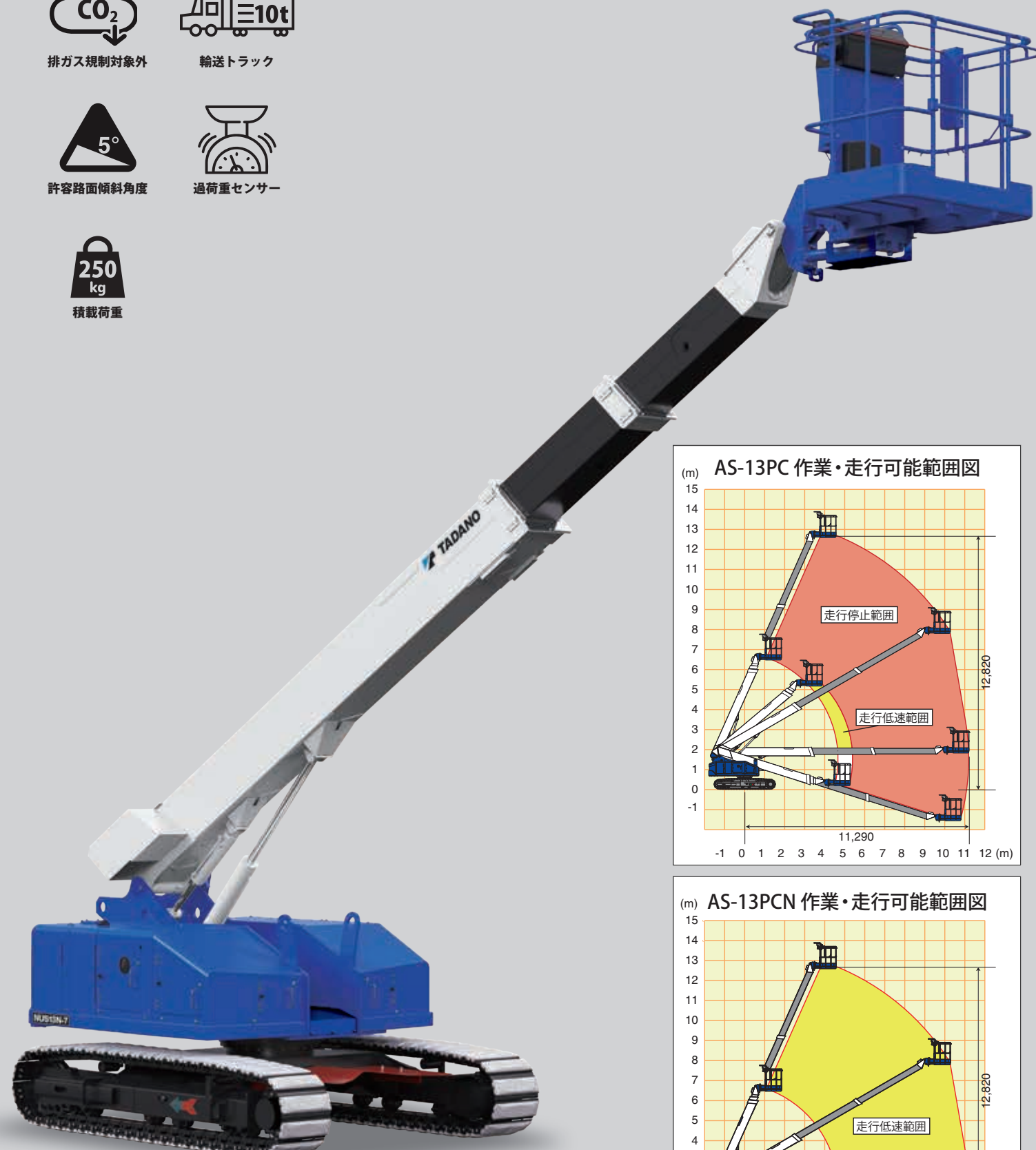
許容路面傾斜角度



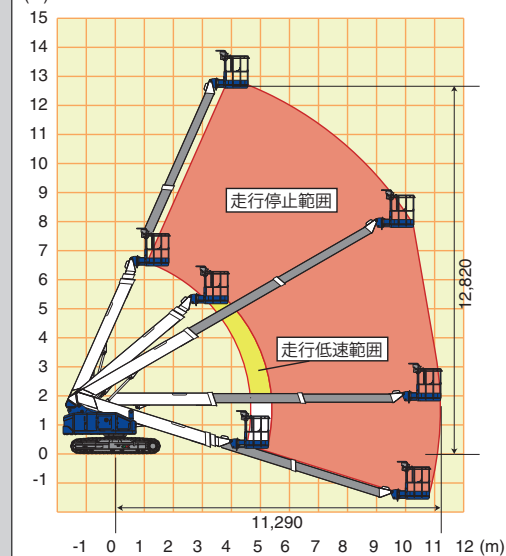
過荷重センサー



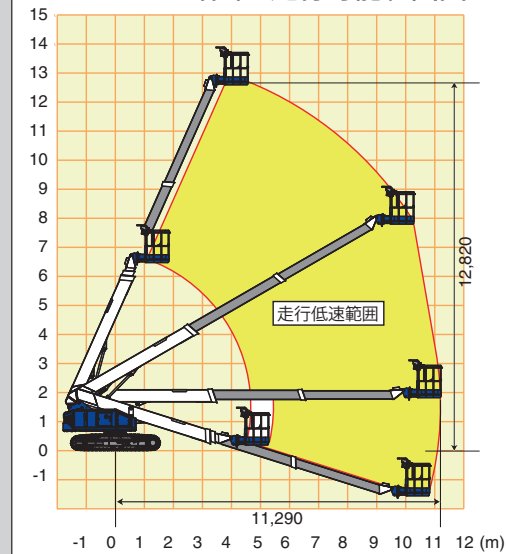
積載荷重



AS-13PC 作業・走行可能範囲図



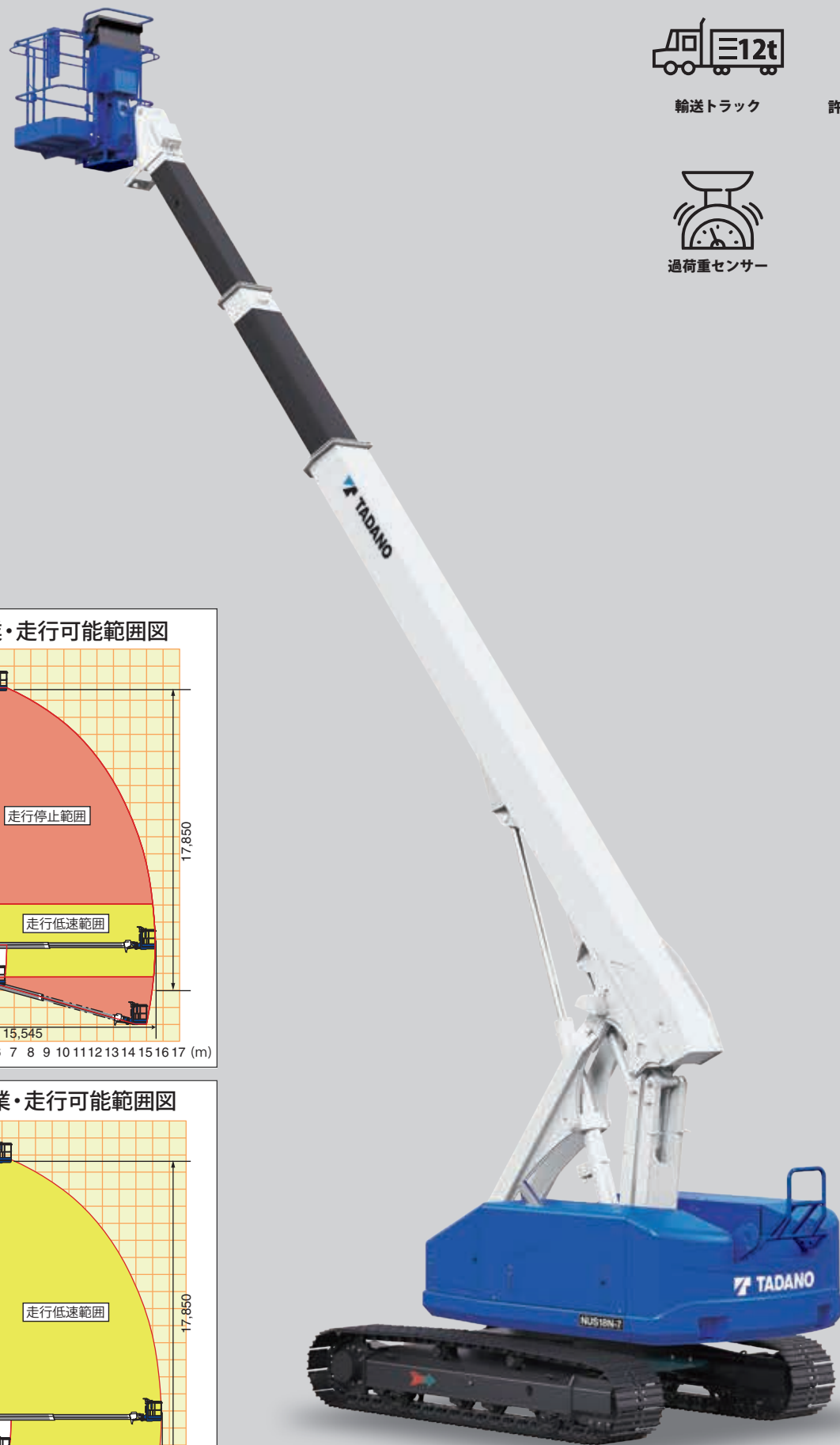
AS-13PCN 作業・走行可能範囲図



走行規制付仕様と走行規制緩和仕様があります。  
本仕様・塗装は改良のため予告なく変更することがあります。

！ 技能講習修了





輸送トラック



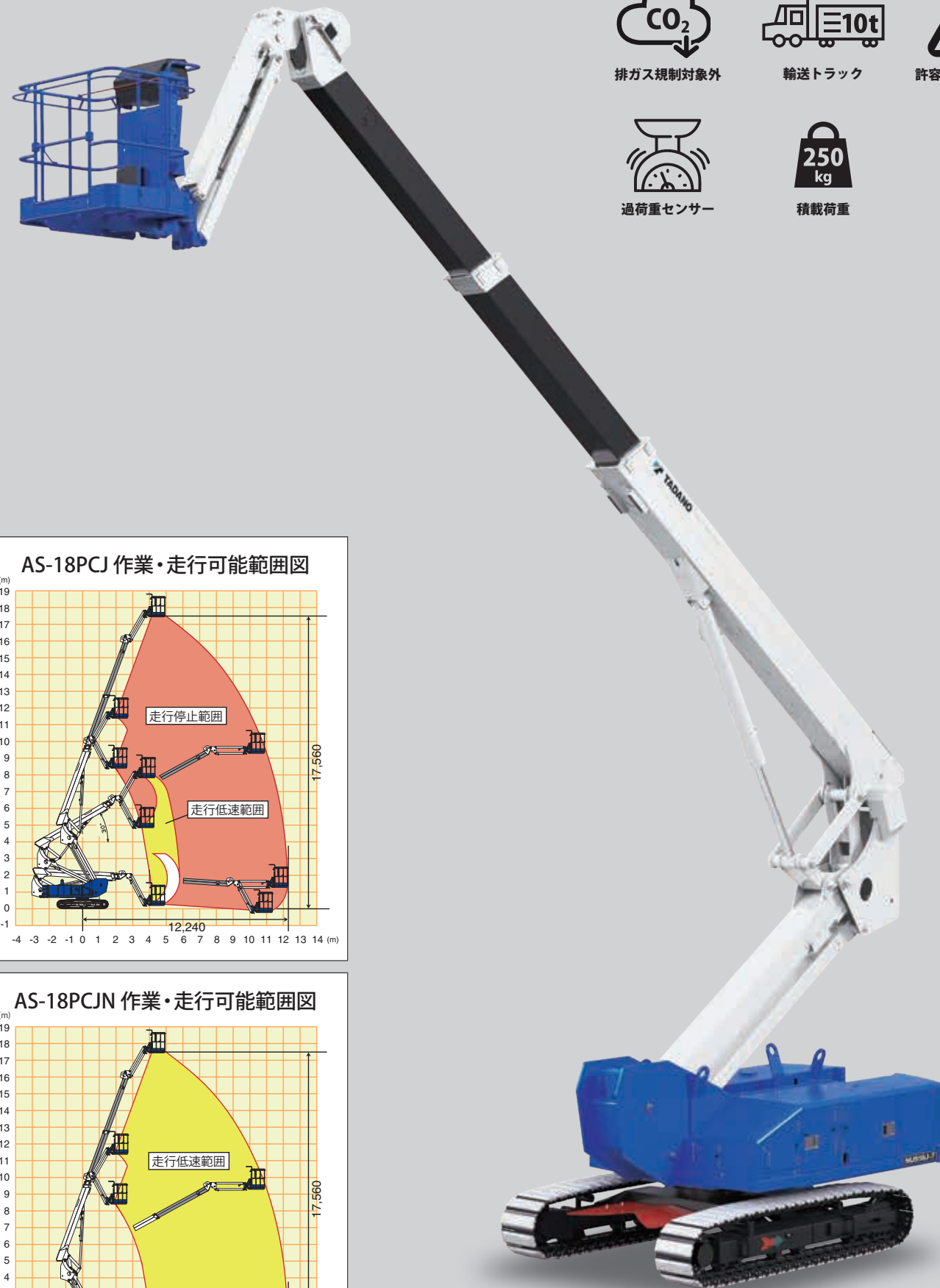
許容路面傾斜角度



過荷重センサー



積載荷重



排ガス規制対象外



輸送トラック



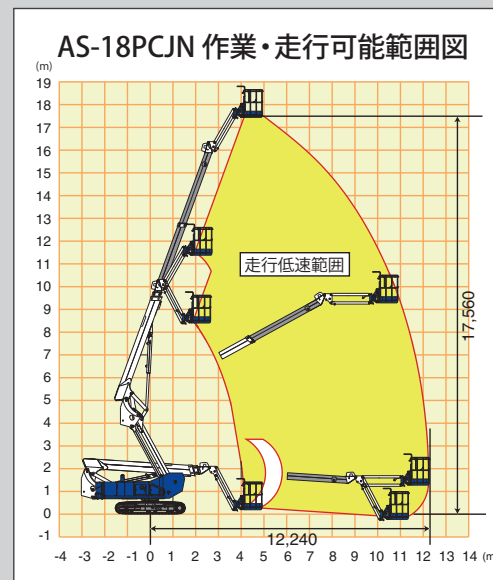
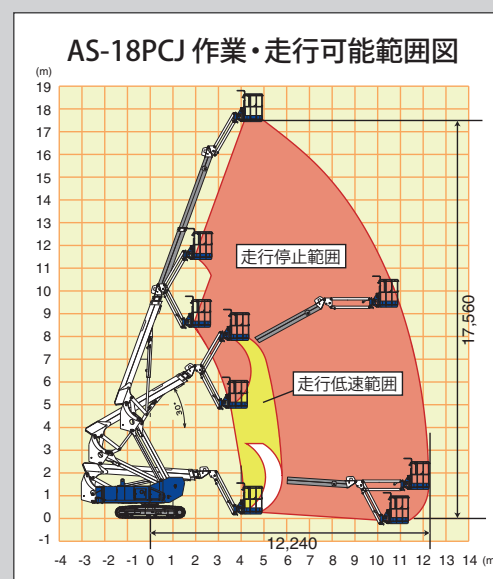
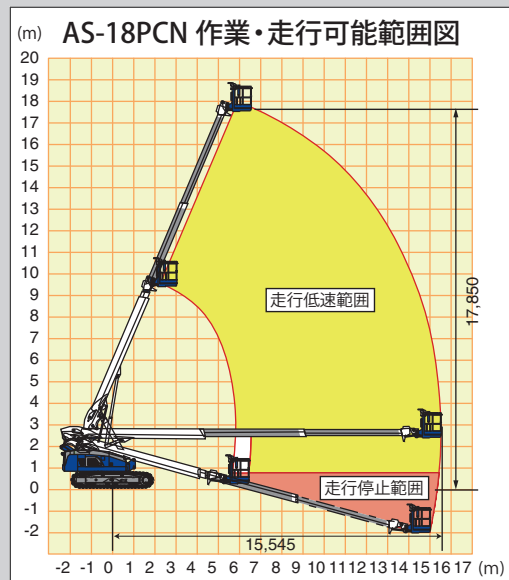
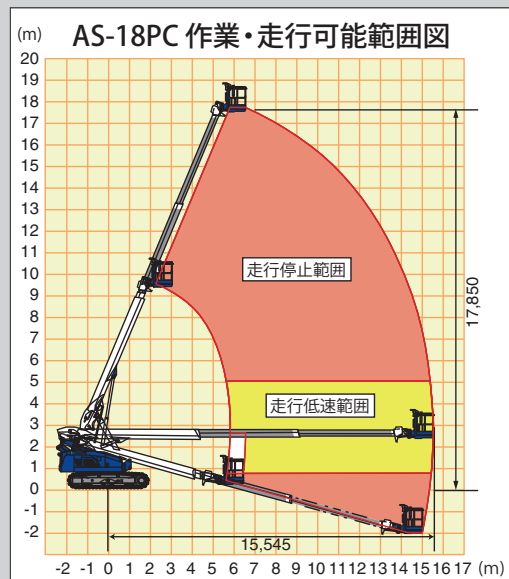
許容路面傾斜角度



過荷重センサー



積載荷重



! 技能講習修了

走行規制付仕様と走行規制緩和仕様があります。  
本仕様・塗装は改良のため予告なく変更することがあります。

! 技能講習修了

走行規制付仕様と走行規制緩和仕様があります。  
本仕様・塗装は改良のため予告なく変更することがあります。

# AS-21PC / AS-21PCN (NUS21/N-7) NEW



許容路面傾斜角度

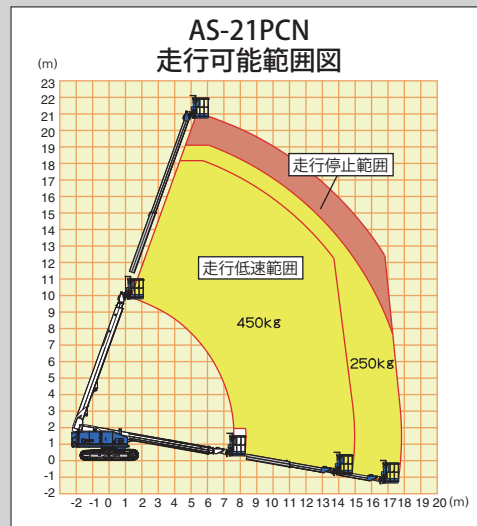
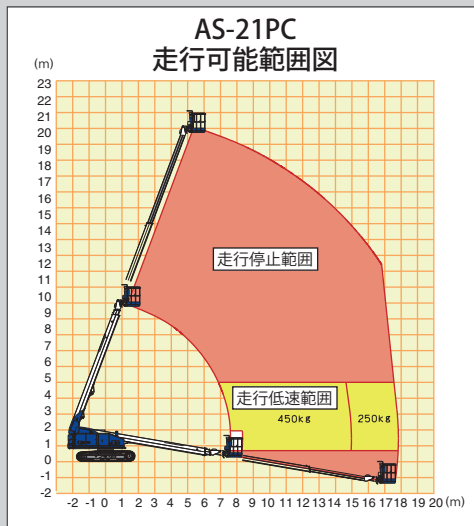
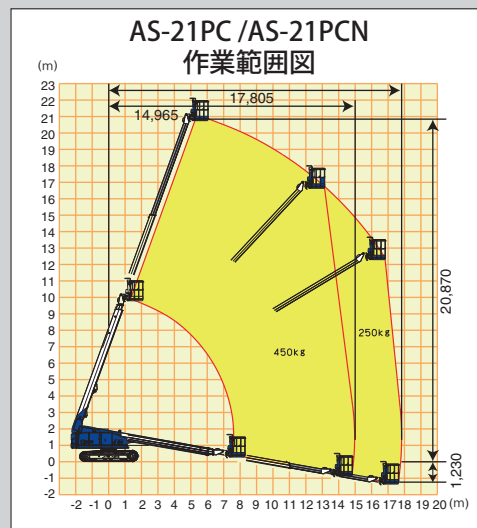


過荷重センサー



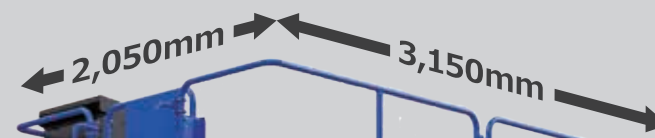
積載荷重

！ 技能講習修了



走行規制付仕様と走行規制緩仕様があります。  
本仕様・塗装は改良のため予告なく変更することがあります。

# AS-9PCHD (NUZ09S) AS-13PCHD (NUZ13S)



排ガス規制対象外



輸送トラック



許容路面傾斜角度

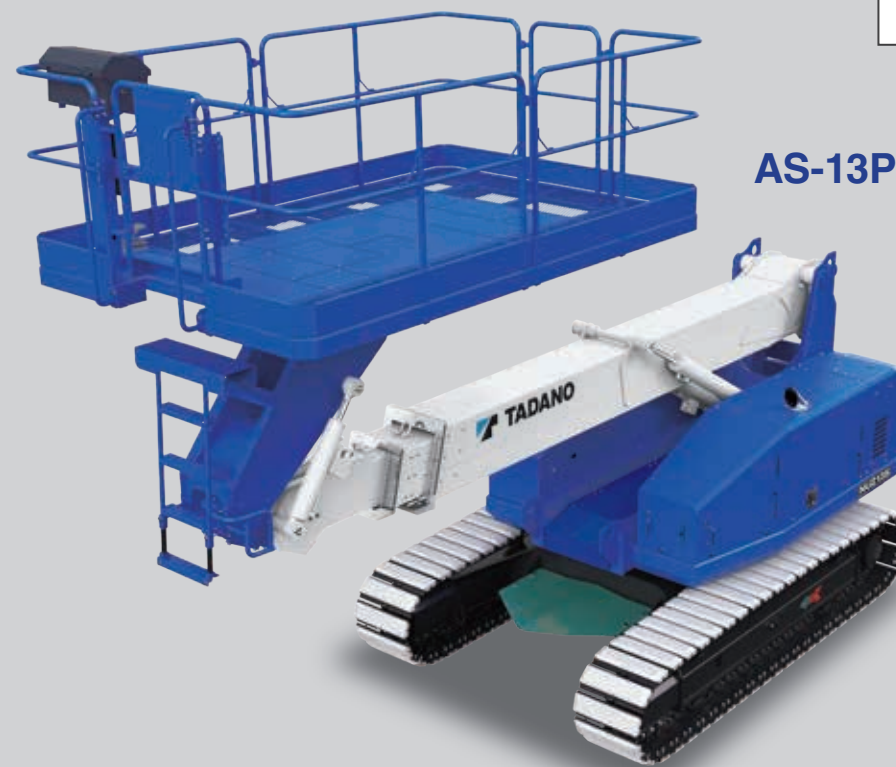
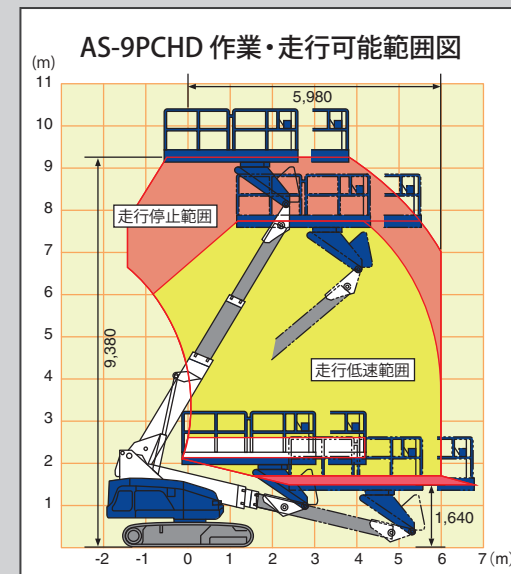


過荷重センサー



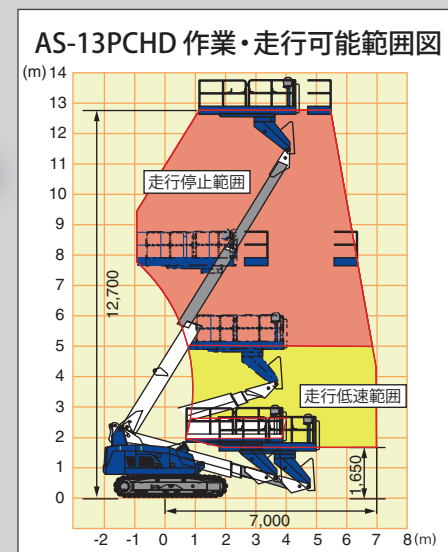
積載荷重

！ 特別教育修了



AS-13PCHD

！ 技能講習修了



輸送トラック



積載荷重



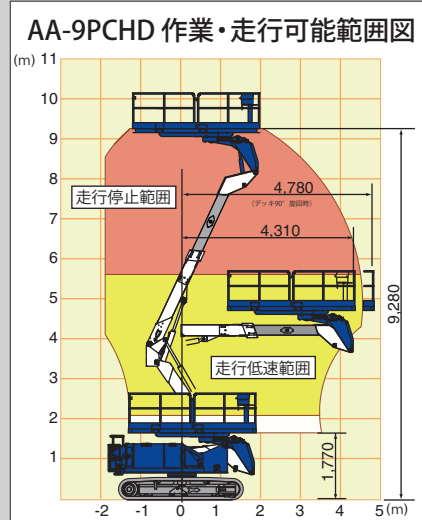
許容路面傾斜角度



過荷重センサー

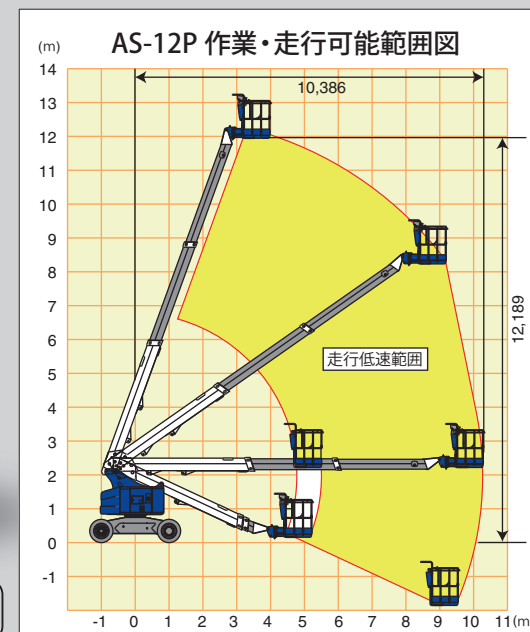
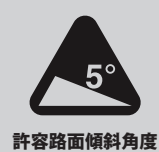
本仕様・塗装は改良のため予告なく変更することがあります。





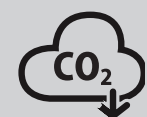
本仕様・塗装は改良のため予告なく変更することがあります。

！ 特別教育修了



本仕様・塗装は改良のため予告なく変更することがあります。

！ 技能講習修了



排ガス規制対象外



積載荷重



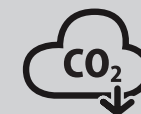
過荷重センサー



許容路面傾斜角度



本仕様・塗装は改良のため予告なく変更することがあります。



排ガス規制対象外



ゼロテール



許容路面傾斜角度 5°  
(オプション)



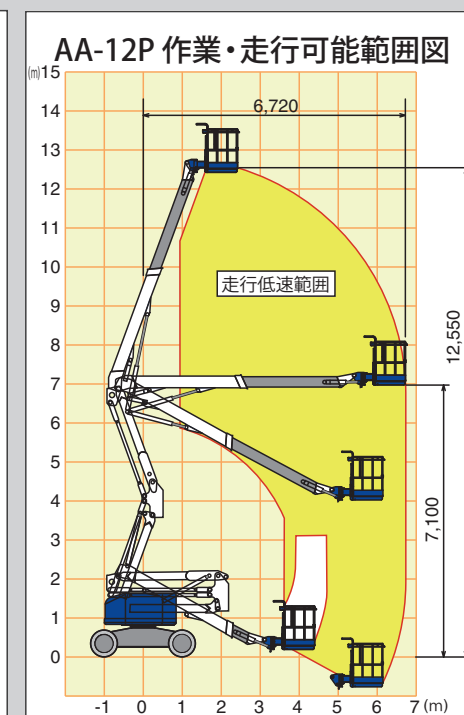
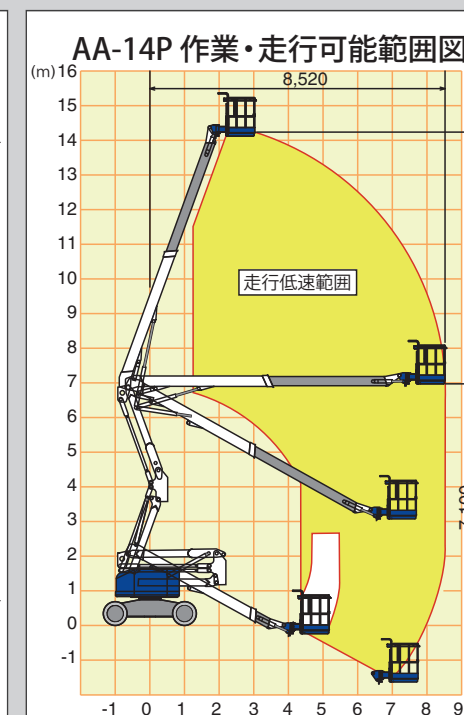
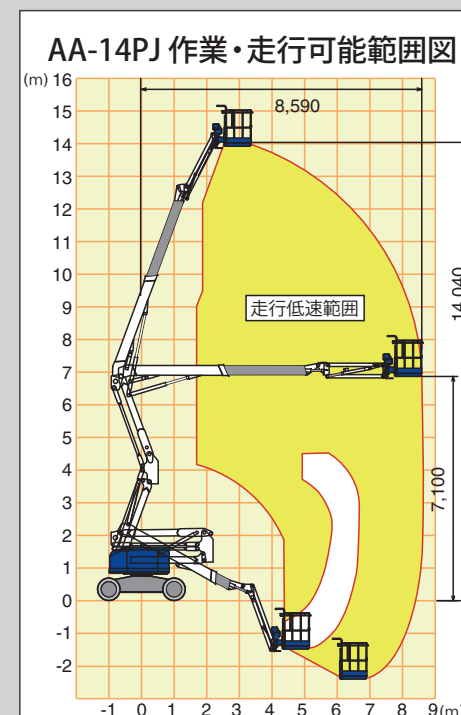
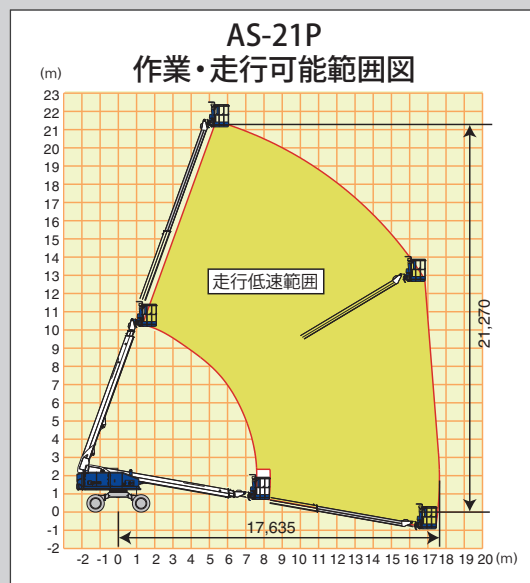
積載荷重

許容路面傾斜角度 3°仕様と 5°仕様があります。(AA-14PJは3°仕様のみ)

本仕様・塗装は改良のため予告なく変更することがあります。

**!** 技能講習修了

**!** 技能講習修了





車 種		クローラ				
		屈伸ブーム型				
		バッテリー				
機種名称		eAA-7PC	AA-7PC	AA-9PC	AA-12PC	AA-18PCJ
ス ペ ック	最大作業床高さ	[m]6.8	6.8	9.0	12.1	18.0
	最大作業半径	[m]4.5	4.5	6.5	6.4	8.8
	定格荷量	[kg]150	150	200	200	200
	全長×全幅(車幅)×全高	[mm]4,080×1,650×1,995	4,080×1,650×1,995	5,250×1,980×2,250	5,570×2,050×2,440	6,120×2,250×2,365
	機械質量(パッド付)※ <sup>1</sup>	[kg]2,740	2,620	4,750 (4,750)	5,210 (5,500)	9,420 (9,660)
	接地圧 最大 / 平均	[kPa]102/42	109/39	100/43	88/37	160/44
	許容路面傾斜角度	[°]5	5	5	5	3
	旋回角度	[°]360	360	360	360	360
	プラットフォーム寸法(幅×奥行×高さ)	[mm]770×620×1,000	770×620×1,000	1,130×730×1,000	1,130×730×1,000	1,130×730×1,020
	旋回角度	[°]左 90° ～右 40°	左 90° ～右 40°	左 90° ～右 45°	左 90° ～右 45°	左 90° ～右 45°
走 行	走行速度(低速/中速/高速)	[km/h]0.8/1.1/2.2	1.1/2.2	0.7/1.3	0.7/1.3	0.9/1.6/2.9
	最大登坂能力 ※ <sup>2</sup>	[%(°)]42 (23)	36 (20)	36 (20)	36 (20)	36 (20)
動 力	型式	—	KUBOTA D722	KUBOTA D1305	KUBOTA D1305	KUBOTA D1305
	定格出力 / 回転数	[kW/min <sup>-1</sup> ]—	7.4/2,000	17.5/2,400	17.5/2,400	17.5/2,400
	最大トルク / 回転数	[N・m/min <sup>-1</sup> ]—	39.2/1,800	78.8/1,600	78.8/1,600	78.8/1,600
	総排気量	[cc]—	719	1,261	1,261	1,261
	燃料タンク容量	[ℓ]—	18	41	42	100
	燃料消費量 ※ <sup>3</sup>	[ℓ/h]—	2.53	5.70	5.70	5.70
安 全 装 置	電圧	[V]—	12	12	12	12
	緊急停止装置	●	●	●	●	●
	下部優先SW / フットSW	●	●	●	●	●
	エンジン始動時の誤作動防止	● ( 電源投入時 )	●	●	●	●
	旋回ロックピン	—	—	—	—	●
	非常用降下装置	●	●	●	●	●
	走行停止規制安全装置	●	●	●	●	●
	傾斜地走行規制	●	●	●	●	—
	傾斜地動作規制装置	●	●	●	●	—
	過荷重センシングシステム	—	—	—	●	—
モ ー タ ー	バッテリーカットスイッチ	●	●	●	●	—
	定格出力 / 回転数	5.0 kW/2,000 min <sup>-1</sup>	—	—	—	—
	システム電圧	48V	—	—	—	—
バ ッ テ リ	種別	AC 3 相 誘導モーター	—	—	—	—
	容量(20時間率)	260Ah	—	—	—	—
	定格電圧	6V x 8 個	—	—	—	—

※<sup>1</sup> 機械質量とは燃料・潤滑油・作動油・冷却水を規定量とした場合の本体質量。      ※<sup>2</sup> 格納姿勢での最大登坂能力です。傾斜地での連続運転を保証するものではありません。

※<sup>3</sup> 定格出力にて1時間あたりの最大消費量。(計算値)      ※<sup>4</sup> 一部走行停止規制あり。

※本仕様は改良のため予告なく変更することがあります。      ※製品は写真と異なることがあります。

クローラ							
伸縮ブーム型							
AS-10PC	AS-10PCN	AS-13PC	AS-13PCN	AS-18PC	AS-18PCN	AS-18PCJ	AS-18PCJN
9.8		12.8		17.9		17.6	
7.7		11.3		15.5		12.2	
200		250		250		250	
6,140 × 2,050 × 2,290		7,235 × 2,250 × 2,130		9,140 × 2,480 × 2,630		7,955 × 2,250 × 2,480	
5,970 (5,970)		7,440 (7,680)		11,130 (11,550)		9,460 (9,700)	
141/42		111/38		123/39		115/47	
5		5		5		5	
360		360		360		360	
1,130 × 730 × 1,000		1,130 × 730 × 1,000		1,130 × 730 × 1,000		1,130 × 730 × 1,000	
左 90° ～右 45°		左 90° ～右 45°		左 90° ～右 45°		左 90° ～右 90°	
0.7/1.3/2.3		0.9/1.5/2.7		1.0/1.8/3.3		0.9/1.5/2.7	
57 (30)		57 (30)		57 (30)		57 (30)	
KUBOTA D1105		KUBOTA D1305		KUBOTA D1803		KUBOTA D1305	
14.4/2,400		17.5/2,400		23.9/2,400		17.5/2,400	
68.6/1,600		78.8/1,600		113.3/1,500		78.8/1,600	
1,123		1,261		1,826		1,261	
41		100		130		133	
4.76		5.70		7.04		5.70	
12		12		12		12	
●		●		●		●	
●		●		●		●	
●		●		●		●	
—		—		●		—	
●		●		●		●	
●		●		●		●	
●		●		●		●	
—		—		—		—	
—		—		—		—	
—		—		—		—	
—		—		—		—	
—		—		—		—	

!

高所作業車の運転には以下の資格が必要です。  
作業床の高さ 10m 未満：特別教育修了  
作業床の高さ 10m ～ ：技能講習修了

車 種		クローラ				
		伸縮ブーム型			屈伸ブーム型	
					重荷重	
機種名称		AS-21PC	AS-21PCN	AS-9PCHD	AS-13PCHD	AA-9PCHD
ス ベ ッ ク	最大作業床高さ	[m]	20.9	9.4	12.7	9.3
	最大作業半径	[m]	17.8	6.0	7.0	4.8
	定格荷量	[kg]	250 / 450	600	1,000	600
	全長×全幅(車幅)×全高	[mm]	10,650×2,480×2,190	5,045×2,250×3,340	6,345×2,480×3,070	3,770×2,250×2,670
	機械質量(パッド付)※ <sup>1</sup>	[kg]	16,750 (17,170)	8,900 (9,140)	11,560 (11,980)	7,430 (7,670)
	接地圧 最大 / 平均	[kPa]	167/58	118/46	70/40	103/39
	許容路面傾斜角度	[°]	5	3	3	3
	旋回角度	[°]	360	360	360	360
	プラットフォーム寸法(幅×奥行×高さ)	[mm]	1,130×730×1,000	2,050×3,150×1,000	2,050×3,150×1,000	2,050×3,150×900
	旋回角度	[°]	左 90°～右 90°	左 135°～右 135°	左 135°～右 135°	左 90°～右 90°
走 行	走行速度(低速/中速/高速)	[km/h]	1.0/1.4/2.5	1.0/1.5/2.5	1.0/1.8/3.3	0.8/1.5/2.7
	最大登坂能力 ※ <sup>2</sup>	[%(°)]	57 (30)	36 (20)	36 (20)	36 (20)
動 力	型式		KUBOTA V2607	KUBOTA D1305	KUBOTA D1803	KUBOTA D1305
	定格出力 / 回転数	[kW/min <sup>-1</sup> ]	36.7/2,400	17.5/2,400	23.9/2,400	17.5/2,400
	最大トルク / 回転数	[N・m/min <sup>-1</sup> ]	170.4/1,500	78.8/1,600	113.3/1,500	78.8/1,600
	総排気量	[cc]	2,615	1,261	1,826	1,261
	燃料タンク容量	[ℓ]	130	100	130	77
	燃料消費量 ※ <sup>3</sup>	[ℓ/h]	10.55	5.70	7.04	5.70
安 全 装 置	電圧	[V]	12	12	12	12
	緊急停止装置		●	●	●	●
	下部優先SW / フットSW		●	●	●	●
	エンジン始動時の誤作動防止		●	●	●	●
	旋回ロックピン		—	●	●	●
	非常用降下装置		●	●	●	●
	走行停止規制安全装置		●	— ※ <sup>4</sup>	●	●
	傾斜地走行規制		●	●	●	●
	傾斜地動作規制装置		●	●	●	—
	過荷重センシングシステム		●	●	●	●
	バッテリーカットスイッチ		●	●	●	—
モ ー タ ー	定格出力		—	—	—	—
	システム電圧		—	—	—	—
	種別		—	—	—	—
バ ッ テ リ	容量(20時間率)		—	—	—	—
	定格電圧		—	—	—	—

※<sup>1</sup> 機械質量とは燃料・潤滑油・作動油・冷却水を規定量とした場合の本体質量。    ※<sup>2</sup> 格納姿勢での最大登坂能力です。傾斜地での連続運転を保証するものではありません。

※<sup>3</sup> 定格出力にて1時間あたりの最大消費量。(計算値)    ※<sup>4</sup> 一部走行停止規制あり。

※本仕様は改良のため予告なく変更することがあります。    ※製品は写真と異なることがあります。

ホイール				
伸縮ブーム型		屈伸ブーム型		
AS-12P	AS-21P	AA-12P	AA-14P	AA-14PJ
12.2	21.3	12.6	14.2	14.0
10.4	17.6	6.7	8.5	8.6
200	250	200	200	200
6,735 × 1,985 × 2,550	10,650 × 2,450 × 2,620	5,780 × 1,980 × 2,330	6,740 × 1,980 × 2,330	6,870 × 1,980 × 2,400
8,860	15,720	5,305	6,980	6,900
958/600	1,651/1,017	758/459	881/528	937/515
5	5	3	3	3
360	360	360	360	360
1,130 × 730 × 1,000	1,130 × 730 × 1,000	1,130 × 730 × 1,000	1,130 × 730 × 1,000	1,130 × 730 × 1,000
左 90° ～右 45°	左 90° ～右 90°	左 90° ～右 45°	左 90° ～右 45°	左 90° ～右 45°
0.9/3.0/5.0	1.0/1.8/4.1	0.9/3.0/5.0	0.9/3.0/5.0	0.9/3.0/5.0
26.8 (15)	26.8 (15)	26.8 (15)	26.8 (15)	26.8 (15)
KUBOTA D1105	KUBOTA D1305	KUBOTA D1105	KUBOTA D1105	KUBOTA D1105
14.4/2,400	17.5/2,400	14.4/2,400	14.4/2,400	14.4/2,400
68.6/1,600	78.8/7,600	68.6/1,600	68.6/1,600	68.6/1,600
1,123	1,261	1,123	1,123	1,123
41	200	41	41	41
4.76	5.7	4.76	4.76	4.76
12	12	12	12	12
●	●	●	●	●
●	●	●	●	●
●	●	●	●	●
—	—	—	—	—
●	●	●	●	●
—	—	—	—	—
●	●	●	●	●
●	●	—	—	—
●	●	—	—	—
●	●	—	—	—
—	—	—	—	—
—	—	—	—	—
—	—	—	—	—
—	—	—	—	—
—	—	—	—	—

!

高所作業車の運転には以下の資格が必要です。  
作業床の高さ 10m 未満：特別教育修了  
作業床の高さ 10m ～ ：技能講習修了