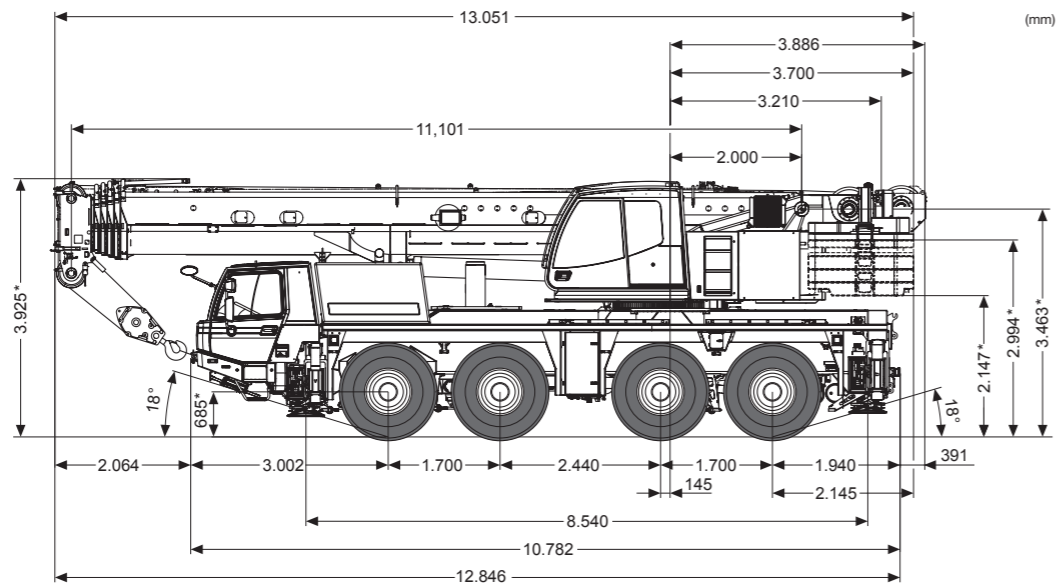


**ATF 100G-4**

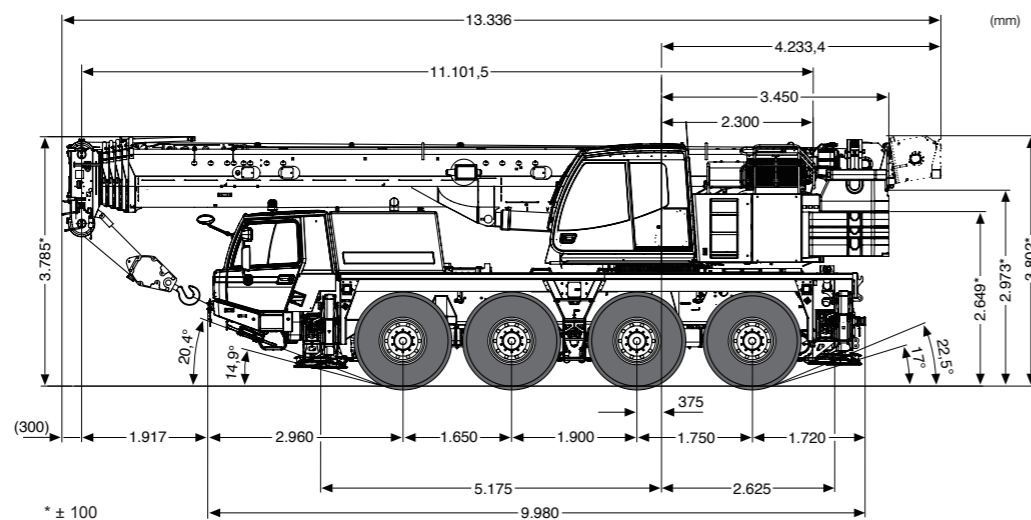
EUROMOT 3B



\* ± 100

**ATF 70G-4**

EUROMOT 3B



\* ± 100



Lifting your dreams

**GUINDASTE TODO TERRENO**

**ATF 100G-4**

100 TON MÉTRICAS EUROMOT 3B

**ATF 70G-4**

70 TON MÉTRICAS EUROMOT 3B

**GUINDASTE  
TODO  
TERRENO**



Foto: ATF 100G-4



**TADANO FAUN GmbH**

Faunberg 2, 91207, Lauf a.d. Pegnitz, Alemanha  
 Telefone: +49-9123-185-0 Fax: +49-9123-3085  
<https://www.tadanofaun.de/> E-mail: info@tadanofaun.de

**TADANO LTD.** (Divisão de vendas internacional)

4-12, Kamezawa 2-chome, Sumida-ku Tokyo 130-0014, Japan  
 Telefone: +81-3-3621-7750 Fax: +81-3-3621-7785  
<http://www.tadano.com/> E-mail: info@tadano.com





# Uma Linha Abrangente de Guindastes Todo Terreno de 4 Eixos

O conceito sofisticado de direção do guindaste todo terreno permite que ele possa se locomover em várias estradas, com custo otimizado, e ainda com excelente mobilidade em canteiros de obras.

Todos os guindastes todo terreno da TADANO, disponíveis no mundo, são desenvolvidos e produzidos em nossa planta em Lauf der Pegnitz e, portanto, tem o selo de qualidade "Made-in-Germany".



Foto: ATF 100G-4



Capacidade  
**100 t**



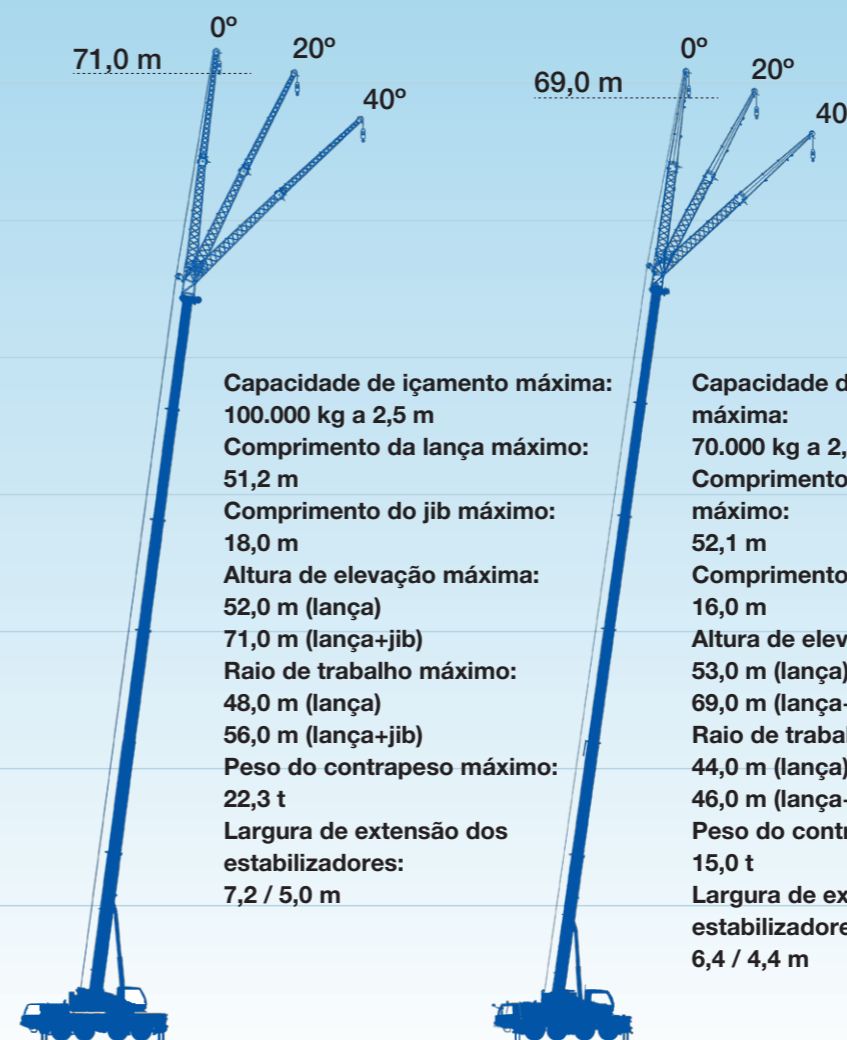
Capacidade  
**70 t**

## ATF 100G-4 EUROMOT 3B

O ATF 100G-4 é o guindaste perfeito para quem procura um equipamento poderoso na classe de 100 t compacto e móvel. O contrapeso completo de 22,3 t está localizado na largura de 2,75 m do veículo para facilitar as manobras em espaços muito apertados. A cabine também é muito confortável. Seu raio de giro de apenas 3,91 m oferece a excelente capacidade de manobra durante as operações.

## ATF 70G-4 EUROMOT 3B

O ATF 70G-4 impulsiona uma lança principal de 52,1 m e dois motores e ainda sustenta cargas de eixos de até 12 t sem problemas. Combinada ao seu jogo de acessórios disponíveis, faz com que o ATF 70G-4 seja um excelente exemplo de um guindaste táxi com destacabilidade rápida e direta.



ATF 100G-4

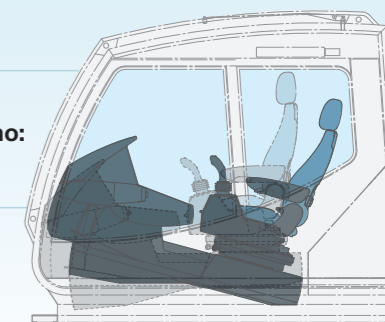
Opcional:  
Fly jib inclinável  
Jib inclinação hidráulica

ATF 70G-4

Opcional:  
Fly jib inclinável  
Jib inclinação hidráulica



Cabine do guindaste



### Ajuste da inclinação do assento

O assento pode ser inclinado em 15°. Esse recurso é bem útil quando executar um trabalho de içamento bem alto, como a elevação do jib, etc.



# Guindaste

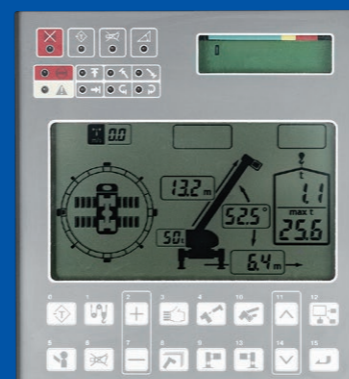
## O que há de mais moderno em lança para guindaste todo terreno

A lança arredondada é feita em aço de alta resistência, o que a tornou mais leve e mais forte.



O limitador de momento de alto desempenho é um item de série e auxilia o operador a manter a operação segura.

## Limitador de momento automático [AML]

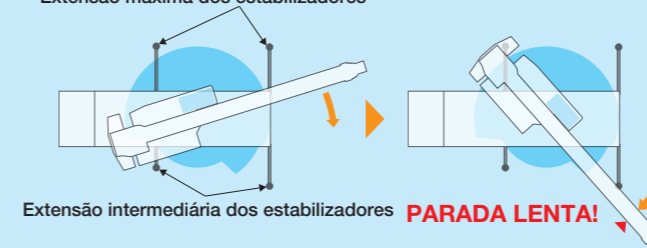


O AML da Tadano é fácil de usar, tem projeto inovador, exibe informações importantes para o operador e permite que ele configure o ambiente de trabalho previamente. Por exemplo, o AML mostra o ângulo da lança, comprimento da lança, o raio de trabalho, a pressão de operação do cilindro de elevação, a largura de extensão dos estabilizadores, a posição de giro, a capacidade nominal de içamento e carga de içamento presente. Esses recursos permitem que o AML troque facilmente de operação de içamento sem ter que mudar ou inserir novos códigos para fazer o içamento. Os recursos de segurança do AML fornecem avisos sonoros e visuais. Quando uma operação se aproxima do limite de carga, a função de redução e parada lenta da Tadano é acionada para evitar sobrecargas.

## Controle da largura de extensão dos estabilizadores assimétricos

Quando o guindaste é operado com os estabilizadores estendidos de forma assimétrica, o AML detecta automaticamente a largura de extensão de todos os estabilizadores do guindaste (à frente, atrás, esquerda e direita) para permitir a medição da capacidade máxima de trabalho em cada área. Quando girar a lança a partir da área de maior comprimento dos estabilizadores até uma área com os estabilizadores menores, o AML detecta automaticamente este movimento e exibe a capacidade máxima de acordo com as larguras de extensão de cada um dos estabilizadores e para o movimento lentamente antes de atingir o limite de capacidade permitido. Portanto, a função de redução e parada do AML ajuda a minimizar qualquer risco de segurança, mesmo nos casos de erro do operador.

Extensão máxima dos estabilizadores



## Cilindro de telescagem único

Para extensão e retração das seções, a construção tipo caixa de 6 seções é formada por 1 seção base e as outras 5 seções telescópicas são estendidas através de um único cilindro de telescagem. Todas as seções são totalmente estendidas/retraídas automaticamente e travadas na posição de trabalho selecionada.

\*O caso da lança de ATF 100G-4

- (1) A lança está totalmente retraída.
  - Travada (pino inserido)
  - Livre (pino removido)
- (2) O pino B está removido.
  - Insira o pino C na 5ª seção telescópica
- (3) A 5ª seção telescópica está estendida.
  - Remove o 5º pino B da 4ª seção telescópica
- (4) Depois que o pino B é inserido, o pino C é removido.
  - Insira o 4º pino B na 4ª seção telescópica
  - Remove o pino C da 5ª seção telescópica
- (5) O cilindro de telescagem é retraído.
  - O cilindro de telescagem está retraído para a posição 4 da seção telescópica.
- (6) Depois que o pino C é inserido, o pino B é removido.
  - Remove o 4º pino B da 3ª seção telescópica
  - Insira o pino C na 4ª seção telescópica
- (7) A 4ª seção telescópica está estendida (durante a extensão).
  - Repita as etapas (3) a (6) para estender a lança totalmente.



## "Lift Adjuster" \*Opcional

A deflexão da lança ocorre quando o guincho está enrolado devido ao peso da carga içada, fazendo com que ela balance em uma direção que expanda o raio de trabalho à medida que deixa o solo. Esta situação requer uma operação muito cuidadosa e precisa, para assim reduzir o movimento externo do gancho. Na função de ajustador de içamento ("Lift Adjuster"), o AML detecta a deflexão da lança e ajusta o ângulo da lança automaticamente para reduzir o movimento externo do gancho.



# Transportador

Os transportadores da Tadano atingem alta velocidade em estrada e fornecem grande capacidade de manobra, ideais para construções on-road e off-road, bem como projetos industriais. Esses modelos possibilitam o acesso fácil a locais de trabalho confinados, pois possuem todos os eixos direcionáveis.



### Cabine com largura máxima, para duas pessoas

A cabine espaçosa acomoda duas pessoas e oferece maior conforto para o operador e o passageiro, mesmo em longos trajetos.

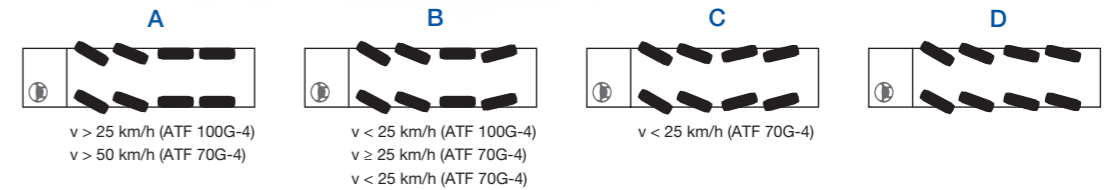
### Transmissão mecânica automática



Foto: ATF 100G-4

### Quatro modos de direção

Direção hidráulica.



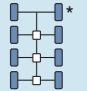

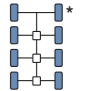
### Motor de alta performance



Mercedes-Benz  
6 cilindros modelo OM 501 LA  
(Euromot III B / EPA Tier 4i)  
Potência:  
320 KW (435 HP) a 1.800 min<sup>-1</sup>  
Torque:  
2.100 Nm (214 kpm) em 1.300 min<sup>-1</sup>

### Transmissão

A transmissão mecânica automática ZF-AS-Tronic 12 AS 2531 com retarder integrado, embreagem tipo seco com operação eletropneumática e câmbio automático com 12 marchas para frente e 2 de ré. Modos Power / Economy.

	Velocidade máx. de deslocamento	Comprimento total	Largura total	Altura total	Direção
<b>ATF 100G-4</b>  Pneus: 445/95 R25 (16,00 R25)	85 km/h	13,05 m	2,75 m	3,93 m	8 x 6 x 8 (8 x 8 x 8)* 
<b>ATF 70G-4</b>  Pneus: 445/95 R25 (16,00 R25)	85 km/h	12,25 m	2,55 m	3,79 m	8 x 6 x 8 (8 x 8 x 8)* 

\*Opcional