

**GT-750EL** **GT-600EL**

75 TON MÉTRICAS

60 TON MÉTRICAS

**GT-300EL**

30 TON MÉTRICAS

**GT-750EL****GT-600EL****GT-300EL**

Foto: Modelo opcional



Foto: Modelo opcional

*GT-750EL/600EL/300EL:  
Alta qualidade da qual estamos orgulhosos*

# Ampliando novos horizontes para guindastes sobre caminhões de alta tecnologia

Guindaste sobre caminhão com tecnologia de ponta,  
produzidos no Japão



## GT-750EL

Capacidade: 75.000 kg  
Lança de 5 seções: 47,0 m  
Jib de 2 estágios: 9,0 m / 14,3 m  
Altura máx. de elevação: 47,3 m (Lança)  
61,2 m (Jib)  
Raio de trabalho máximo: 40,0 m (Lança)  
48,0 m (Jib)

## GT-600EL

Capacidade: 60.000 kg  
Lança de 5 seções: 43,0 m  
Jib de 2 estágios: 9,0 m / 14,3 m  
Altura máx. de elevação: 43,4 m (Lança)  
57,3 m (Jib)  
Raio de trabalho máximo: 34,0 m (Lança)  
44,0 m (Jib)

## GT-300EL

Capacidade: 30.000 kg  
Lança de 4 seções: 34,0 m  
Jib de 2 estágios: 8,5 m / 14,0 m  
Altura máx. de elevação: 34,0 m (Lança)  
48,0 m (Jib)  
Raio de trabalho máximo: 32,0 m (Lança)  
40,0 m (Jib)

O GT-750EL/600EL/300EL redefine o conceito de guindaste sobre caminhão ao aperfeiçoar a segurança e o desempenho em todas as operações do guindaste. O novo transportador projetado também conta com desempenho otimizado, permitindo que ele resista às condições de teste de operação mais severas. A Tadano empregou anos de experiência em desenvolvimento para produzir este guindaste sobre caminhão com tecnologia de ponta, produzido no Japão.



**CONTEÚDO**

**Transportador** 03

- Cabine com largura máxima, para duas pessoas
- Motor de alta performance
- Transmissão mecânica automática
- Controle de navegação
- Novas suspensões para o transportador
- Test drive para o novo guindaste sobre caminhão

**Guindaste** 05

- Lança com construção arredondada
- Dois modos de telescopagem [ I ] e [ II ]
- Dois guinchos com seguidor de cabo
- Conforto do operador
- Jib sob o balanço

07

- Limitador de momento de carga [AML-C]
- Controle da largura de extensão dos estabilizadores assimétricos
- Sistema Smart Chart
- HELLO-NET
- Redução do consumo de combustível

09

**FAIXA DE TRABALHO E DIMENSÕES**

CONTRAPESO (GT-750EL)

ITENS OPCIONAIS

# Transportador



## GT-750EL

Comprimento total: aprox. 14.180 mm  
Largura total: aprox. 2.800 mm  
Altura total: aprox. 3.740 mm  
Velocidade máx. de deslocamento: 85 km/h



## GT-600EL

Comprimento total: aprox. 13.140 mm  
Largura total: aprox. 2.800 mm  
Altura total: aprox. 3.780 mm  
Velocidade máx. de deslocamento: 85 km/h



## GT-300EL

Comprimento total: aprox. 12.620 mm  
Largura total: aprox. 2.550 mm  
Altura total: aprox. 3.800 mm  
Velocidade máx. de deslocamento: 85 km/h

Foto: Modelo opcional

O novo transportador foi desenvolvido desde a suspensão para que passe em testes de estrada longos e rigorosos em uma variedade de ambientes e para que melhore consideravelmente a mobilidade do guindaste.

A cabine também foi remodelada com recursos que contribuem para a condução confortável e segura, como a transmissão mecânica automática.



### Cabine com largura máxima, para duas pessoas

A cabine espaçosa acomoda dois passageiros e oferece maior conforto para o operador e passageiro em longos trajetos.



### Transmissão mecânica automática

**Empurrar para frente**  
Aumenta uma marcha. Muda para manual ao dirigir em automático.

**Pressione uma vez para a direita**  
Muda a marcha de acordo com sua velocidade ao dirigir no modo manual.

Alavanca de mudanças

**Automática/Manual**  
Empurrar para a esquerda  
Alterna entre automático e manual (pode ser sempre alternado).

**Puxar para trás**  
Reduz uma marcha. Muda para manual ao dirigir em automático.

Interruptor da alavanca de mudanças

### Dianteira: Suspensões do tipo feixe de molas da Reyco

\*GT-750EL, GT-600EL

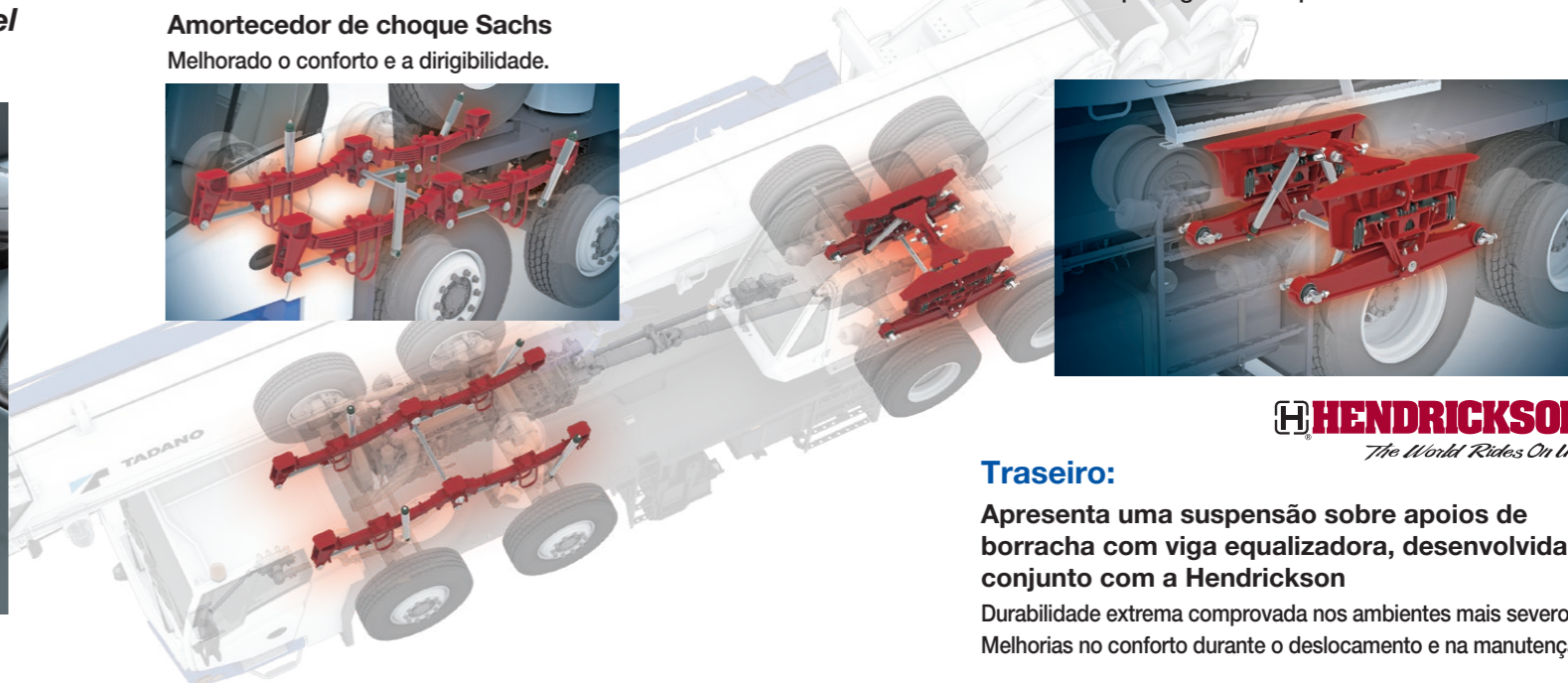
Amortecedor de choque Sachs

Melhorado o conforto e a dirigibilidade.



### Novas suspensões para o transportador

A qualidade do deslocamento foi otimizada para assegurar o conforto do motorista e proteger o transportador.

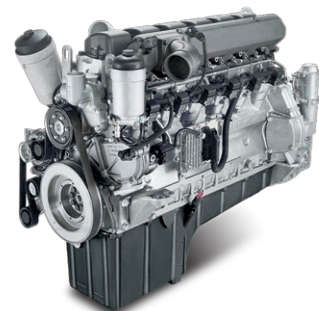


**HENDRICKSON**  
The World Rides On Us®

### Traseiro:

Apresenta uma suspensão sobre apoios de borracha com viga equalizadora, desenvolvida em conjunto com a Hendrickson

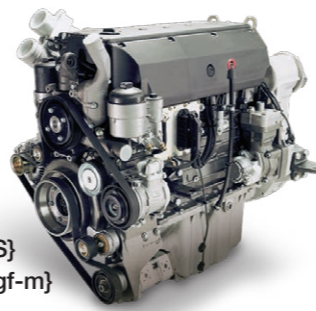
Durabilidade extrema comprovada nos ambientes mais severos. Melhorias no conforto durante o deslocamento e na manutenção.



### Motor de alta performance [EURO III]

**Daimler OM457LA** \*GT-750EL, GT-600EL

4 ciclos, turbo alimentado e com resfriamento posterior  
Potência máx.: 260 kW {353 PS}  
Torque máx.: 1.850 Nm {188 kgf-m}



**Daimler OM926LA** \*GT-300EL

4 ciclos, turbo alimentado e com resfriamento posterior  
Potência máx.: 240 kW {326 PS}  
Torque máx.: 1.300 Nm {132 kgf-m}

### Controle de cruzeiro

Um sistema que controla automaticamente a velocidade do transportador



### Testes de condução em alta velocidade e durabilidade para o novo guindaste sobre caminhão

- Teste de velocidade máxima
- Teste de habilidade de aderência à estrada
- Teste ABS
- Teste de desempenho do freio
- Teste de durabilidade da condução na estrada: 15.000 km



# Guindaste

A lança arredondada é feita em aço de alta resistência o que a torna mais leve ao mesmo tempo em que aumenta sua força para realizar uma operação de guindaste suave e potente, e enquanto o AML-C de alto desempenho auxilia a obter uma operação segura e confortável. Além disso, o novo sistema Smart Chart expande a capacidade de operação em áreas totalmente novas a fim de melhorar a eficiência da operação.

## Lança com construção arredondada

A lança arredondada é feita em aço de alta resistência, o que a tornou mais leve e mais forte.

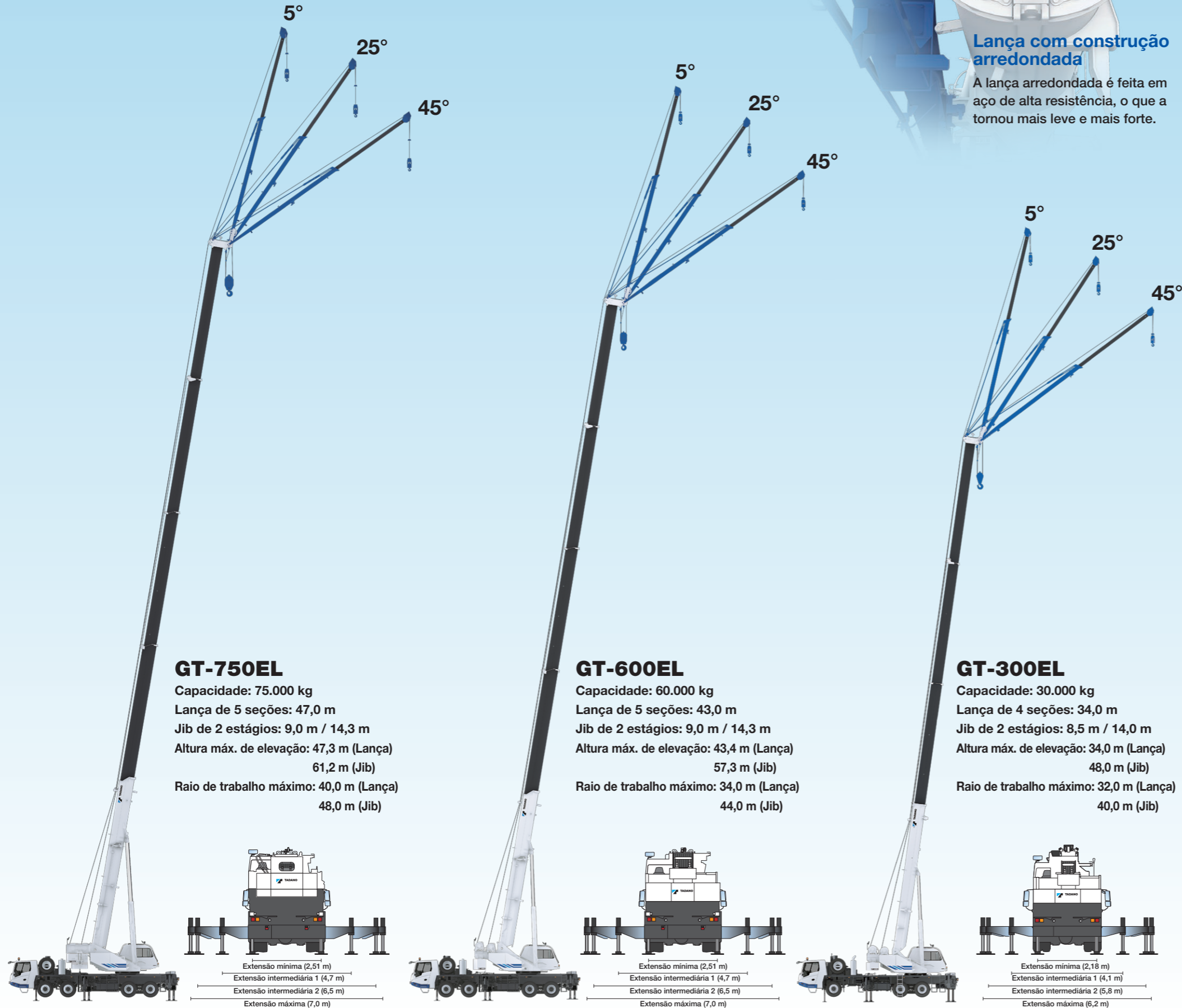
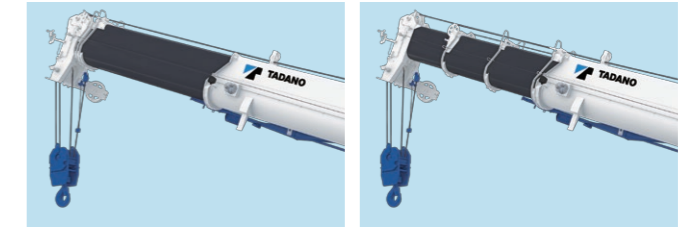


Foto: Modelo opcional

## Dois modos de telescopagem [ I ] e [ II ] \*GT-750EL, GT-600EL

O operador pode selecionar qualquer um dos dois modos de telescopagem da lança com base no plano de trabalho designado. Isto oferece o aprimoramento das capacidades do guindaste de acordo com as necessidades de trabalho.

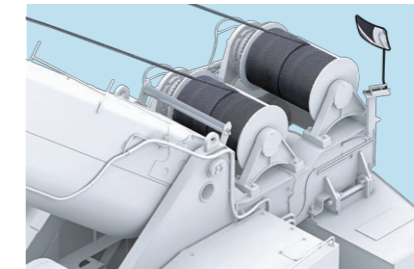


### Modo [ I ]

Modo [ I ] é a extensão da 2ª seção apenas. Seguida da extensão sincronizada da 3ª, 4ª e 5ª seções.

### Modo [ II ]

O modo [ II ] é a extensão sincronizada da 3ª, 4ª e 5ª seções. Seguida da 2ª seção de forma independente.



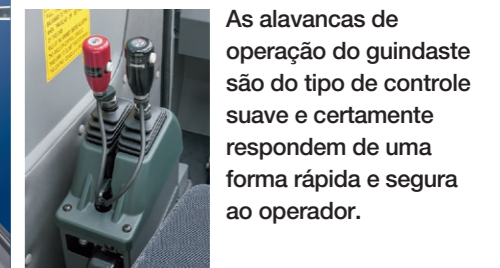
## Dois guinchos com seguidor de cabo

O guincho principal e o guincho auxiliar têm ação de tração potente (GT-750EL: 5,6-ton, GT-600EL/300EL: 4,5-ton) e operam em altas velocidades para aumento da eficiência do trabalho.



## Conforto do operador

A cabine do guindaste fornece maior conforto e oferece ao operador um ambiente propício de trabalho.



As alavancas de operação do guindaste são do tipo de controle suave e certamente respondem de uma forma rápida e segura ao operador.

\*Monitoramento do tambor do guincho (opcional)

## Jib sob a lança

(Tipo lateral: GT-750EL, GT-600EL)

Em dois estágios laterais, tornam possível a instalação em espaços estreitos.



Instalação do jib

## Limitador de momento de carga [AML-C]



O AML-C da Tadano é fácil de usar, possui um projeto inovador, exibe informações importantes para o operador e permite a programação de um ambiente de trabalho personalizado.

Por exemplo, o AML-C mostra o ângulo da lança, comprimento da lança, o raio de trabalho, pressão de operação do cilindro de elevação, a largura de extensão dos estabilizadores, posição de giro, capacidade de elevação nominal e carga presente no gancho. Esses recursos permitem que o AML-C troque facilmente de operação de içamento sem ter que mudar ou inserir novos códigos para fazer o içamento. Os recursos de segurança do AML-C fornecem ambos: avisos sonoros e visuais. Quando uma operação se aproxima do limite de carga, a função redução e parada da Tadano é acionada para evitar sobrecargas.



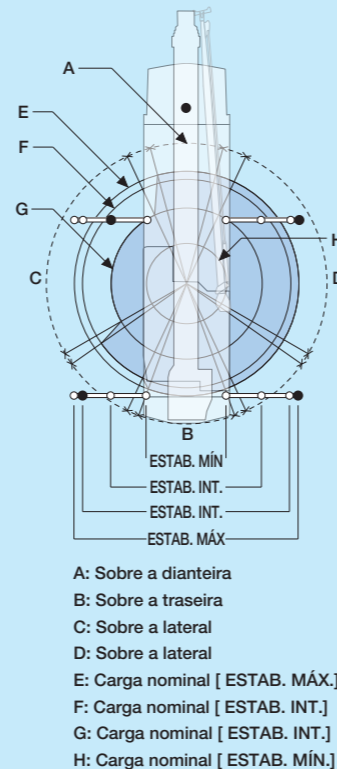
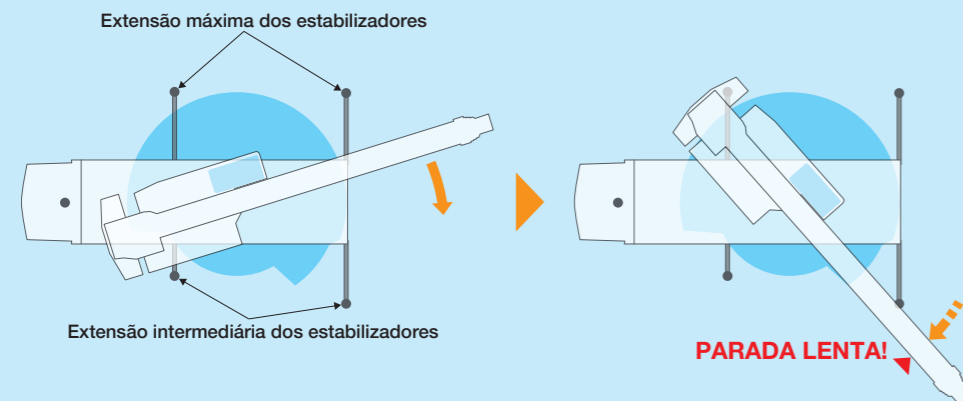
Lâmpada AML

## Controle da largura de extensão dos estabilizadores assimétricos

Ao operar o guindaste com os estabilizadores assimétricos estendidos, o AML-C detecta automaticamente a largura de extensão dos estabilizadores na parte da frente e de trás e à esquerda e à direita do guindaste para permitir a máxima capacidade de trabalho em cada área.

Ao girar a lança a partir da área do estabilizador mais longo para a área do estabilizador mais curto, o AML-C detecta automaticamente o movimento e exibe a capacidade máxima, dependendo de cada largura de extensão dos estabilizadores, fazendo com que o movimento pare lentamente antes de atingir o limite de capacidade permitido.

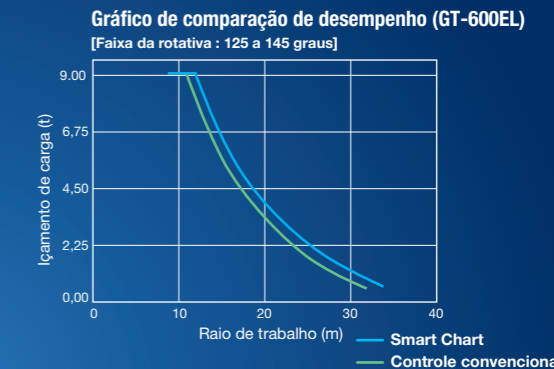
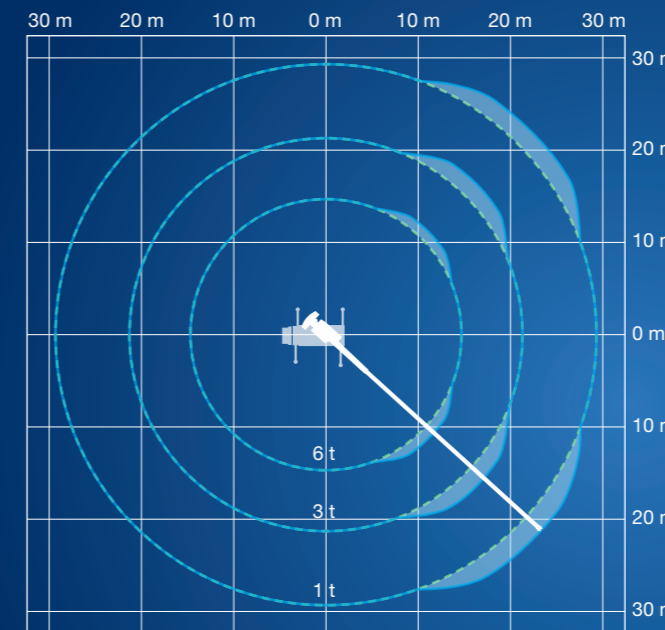
A função redução e parada do AML-C vai ajudar a minimizar qualquer risco de segurança, mesmo nos casos de erro do operador.



## Sistema Smart Chart

\*GT-750EL, GT-600EL

O novo sistema Smart Chart expande a área de trabalho, permitindo obter o melhor desempenho do guindaste em qualquer configuração de extensão do estabilizador.



## O Smart Chart cria uma nova área de trabalho para você

O novo Smart Chart da Tadano explora o todo o potencial do guindaste expandindo a parte traseira da área de trabalho circular convencional em forma de cantos, para melhorar o raio de trabalho quando os estabilizadores são estendidos para melhor segurança e eficiência.



## HELLO-NET

O sistema HELLO-NET é usado para monitorar a atividade do guindaste diretamente a partir de seu computador ou dispositivo móvel. É possível visualizar o histórico de trabalho, os dados de posição da máquina e as informações de manutenção. O HELLO-NET oferece avançado suporte ao cliente na gestão da sua frota e ao grupo TADANO.



Nota: A disponibilidade do HELLO-NET varia de acordo com a situação. Para mais detalhes, entre em contato com seu distribuidor ou nossa equipe de vendas responsável.

## Redução do consumo de combustível



### Sistema de controle positivo

O sistema controla efetivamente a vazão da bomba hidráulica no momento da operação do guindaste, proporcionalmente ao acionamento da alavanca de operação.



### Sistema Eco-mode

O sistema controla a rotação máxima do motor durante a operação do guindaste.



Interruptor do modo ECO

Consumo de combustível  
Emissões de CO<sub>2</sub>  
[Comparado com GT-600EX]

Para baixo máx. 15%

GT-750EL

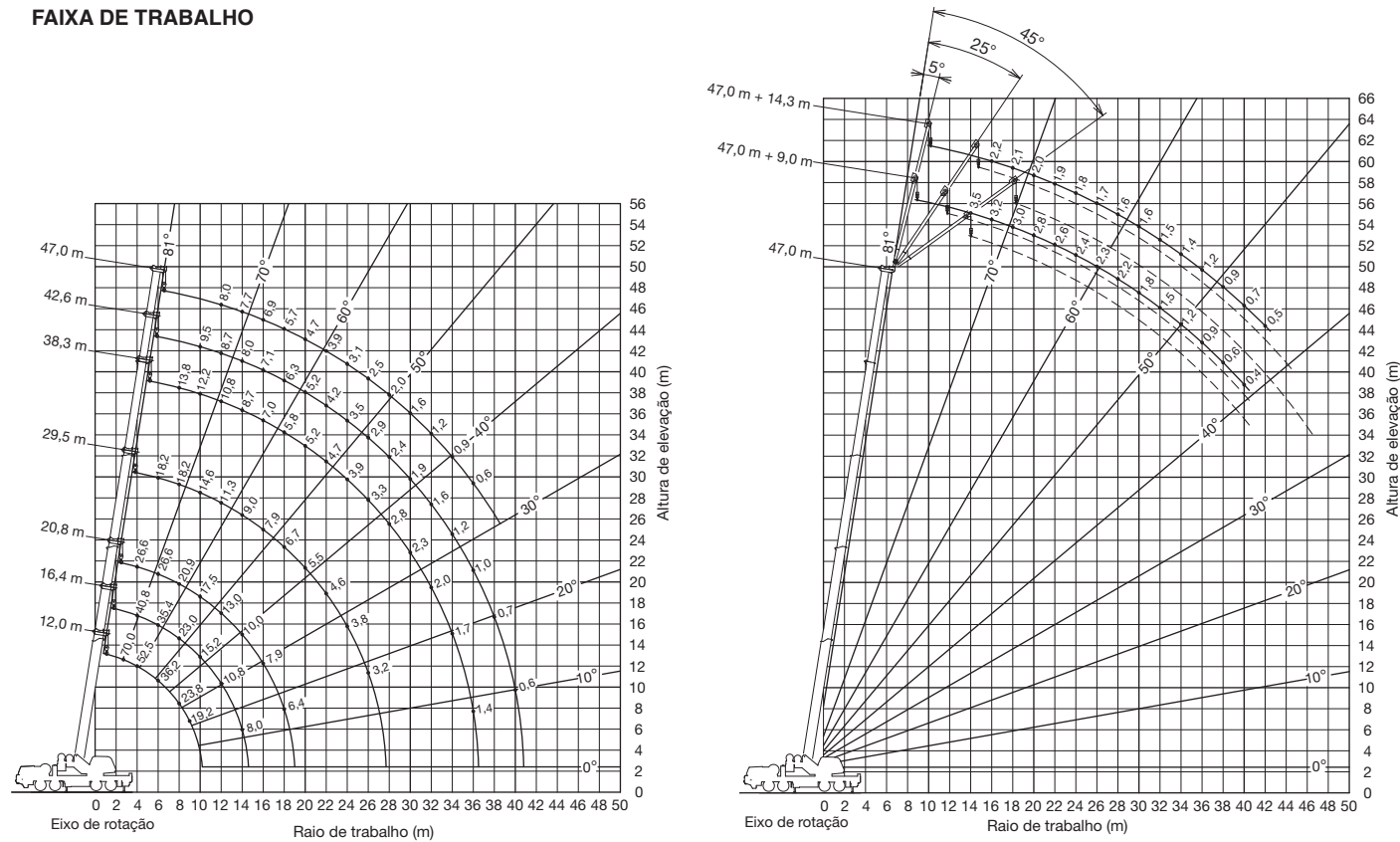
Para baixo máx. 35%

GT-600EL

\* Os valores informados acima variam de acordo com o tipo de guindaste usado e suas condições de operação.

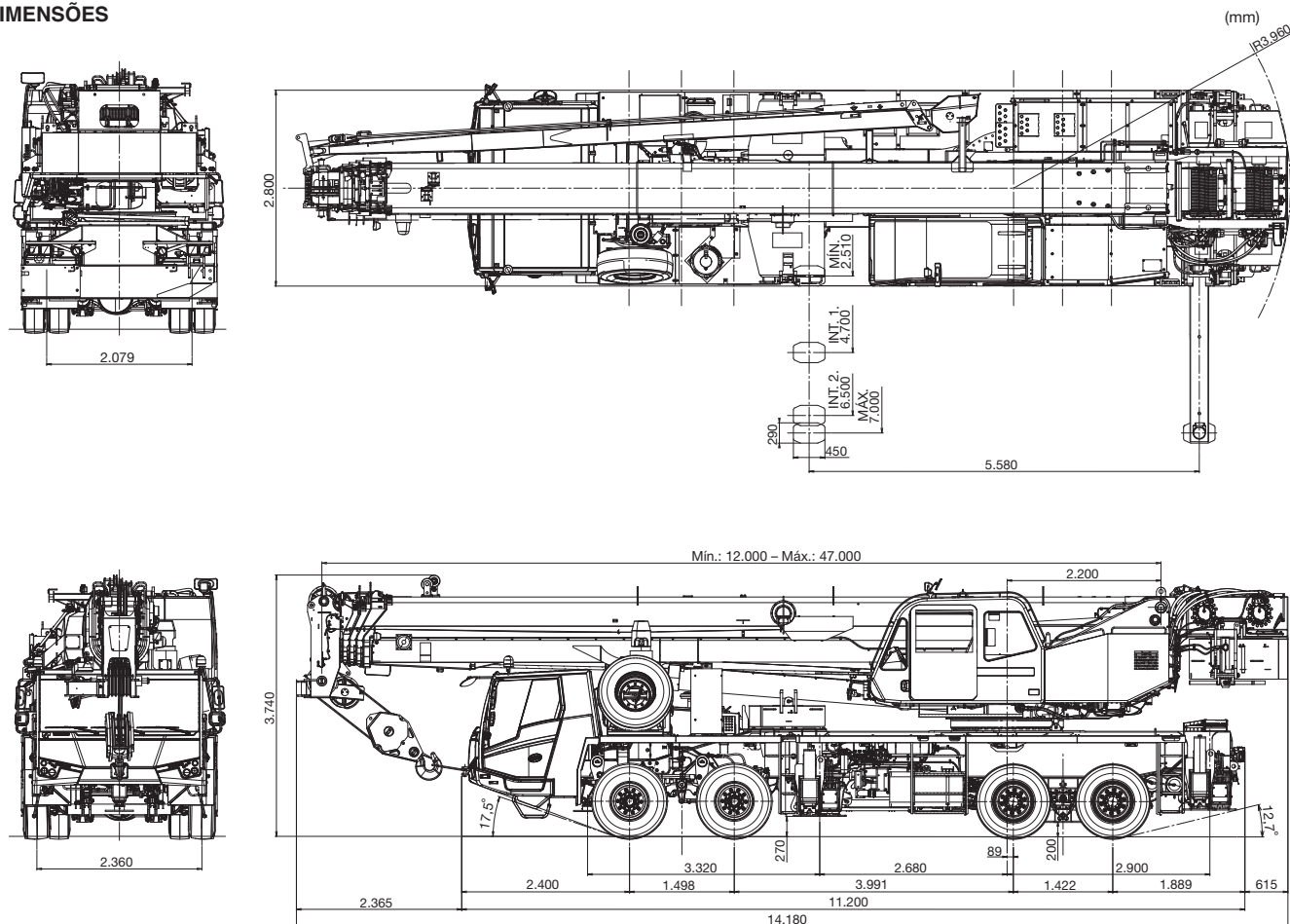
# GT-750EL

## FAIXA DE TRABALHO



A continuidade no desenvolvimento técnico exige que a Tadano detenha o direito de modificar as especificações, os equipamentos e os preços sem comunicação prévia.

## DIMENSÕES



\*Algumas especificações estão sujeitas a alterações

## CONTRAPESO GT-750EL: Massa... 7,7 t

Contrapeso fixo: Massa... 4,0 t

Contrapeso autorremovível: Massa... 1,0 t

Contrapeso autorremovível: Massa... 2,7 t

### Contrapeso autorremovível

O contrapeso é instalado/desinstalado hidráulicamente; Além disso, os contrapesos desinstalados podem ser içados e movidos para transporte sem um guindaste auxiliar, como também podem ser instalados novamente no local de trabalho para operação.



Interruptor de montagem e desmontagem do contrapeso



## ITENS OPCIONAIS



Luz de busca \*GT-600EL, GT-750EL



Indicador de velocidade do vento



Lâmpada de sinalização



Câmera e monitoramento do tambor do guincho



Lâmpada externa (AML) LED



Câmera de visão traseira (monitoramento: padrão)

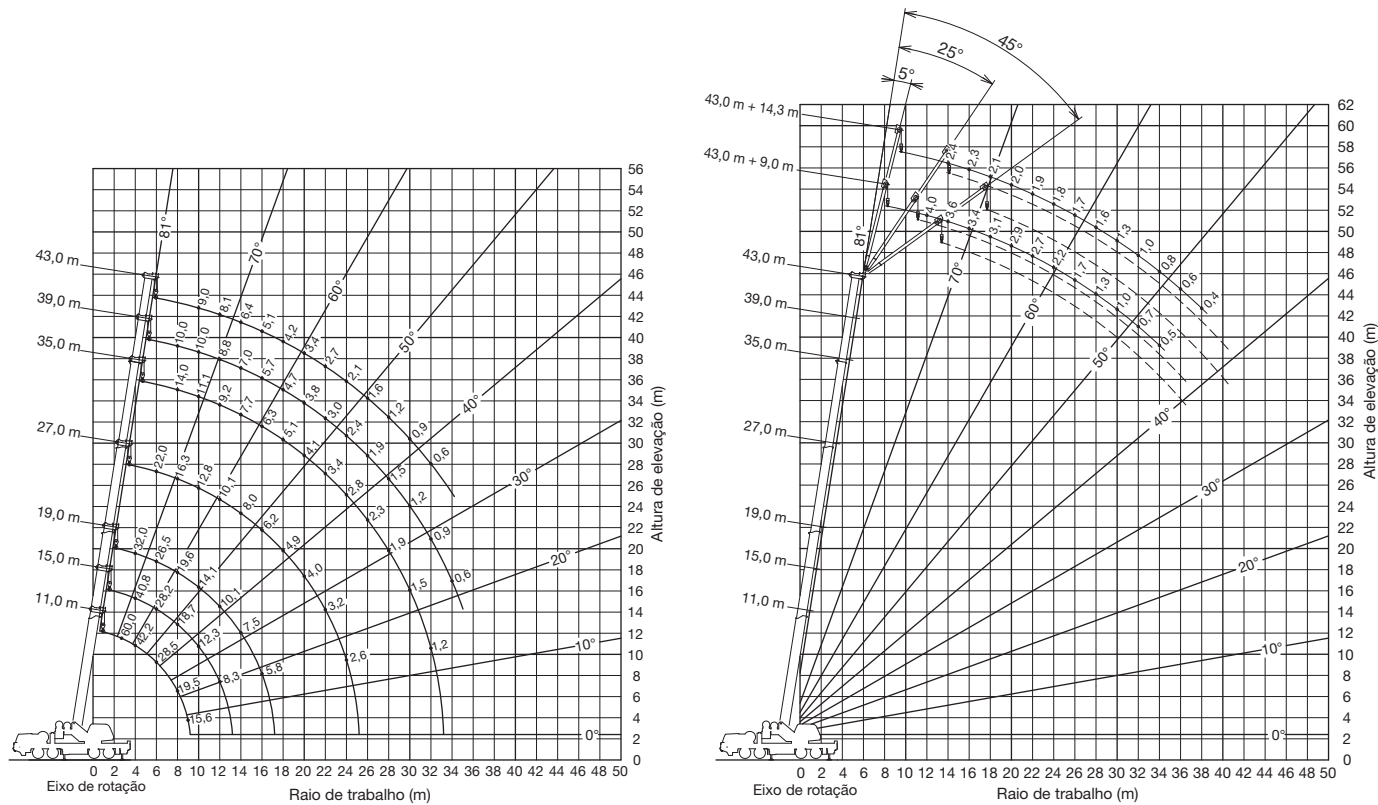


Lâmpada com marcação lateral

- ABS
- Supressor de centelha (Euro3)
- Tanque de combustível de 400 L
- Farol de neblina traseiro
- Pneu sobressalente e suporte
- Escada (capacidade 100 kg)

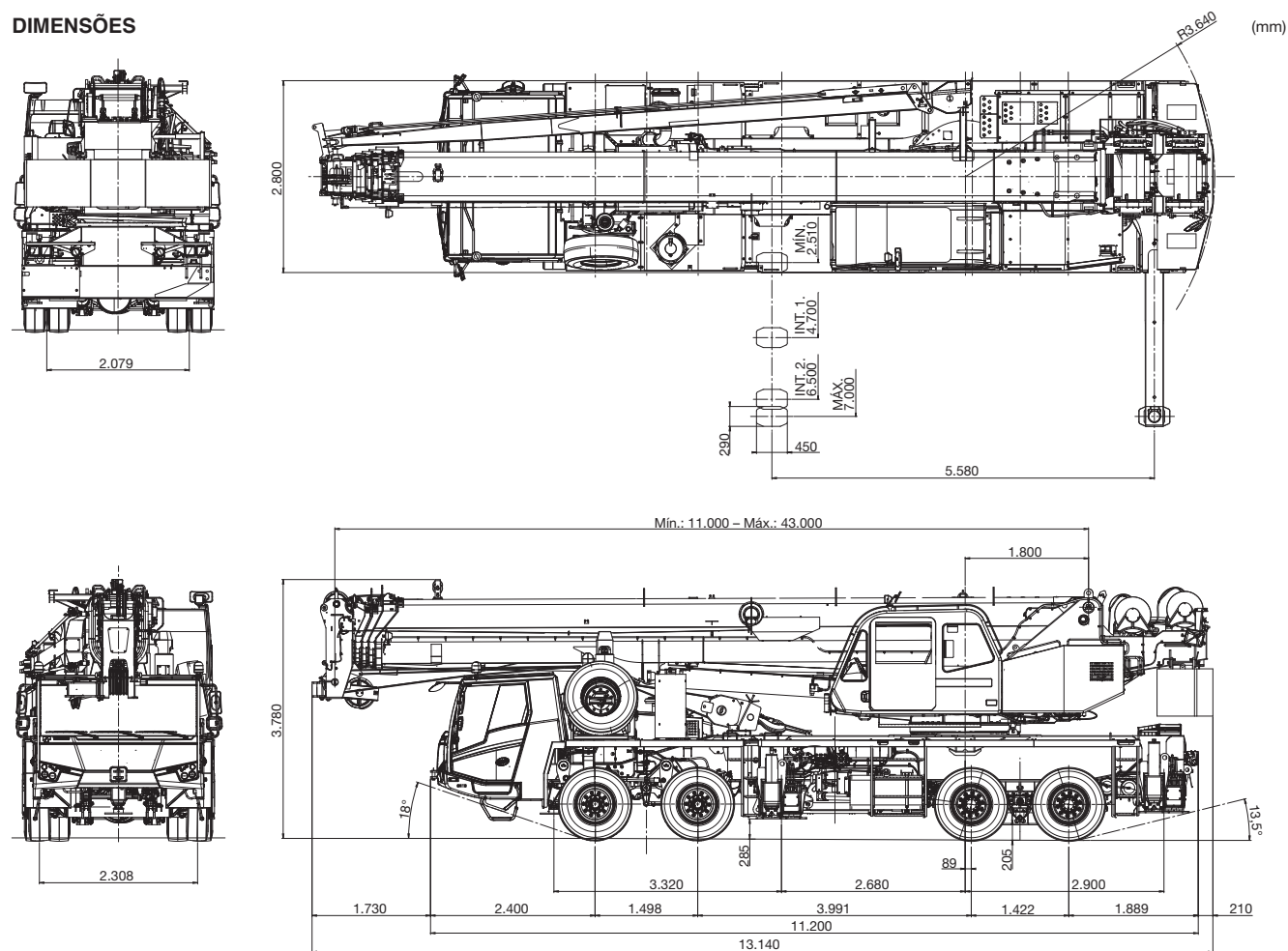
# GT-600EL

## FAIXA DE TRABALHO



A continuidade no desenvolvimento técnico exige que a Tadano detenha o direito modificar as especificações, os equipamentos e os preços sem comunicação prévia.

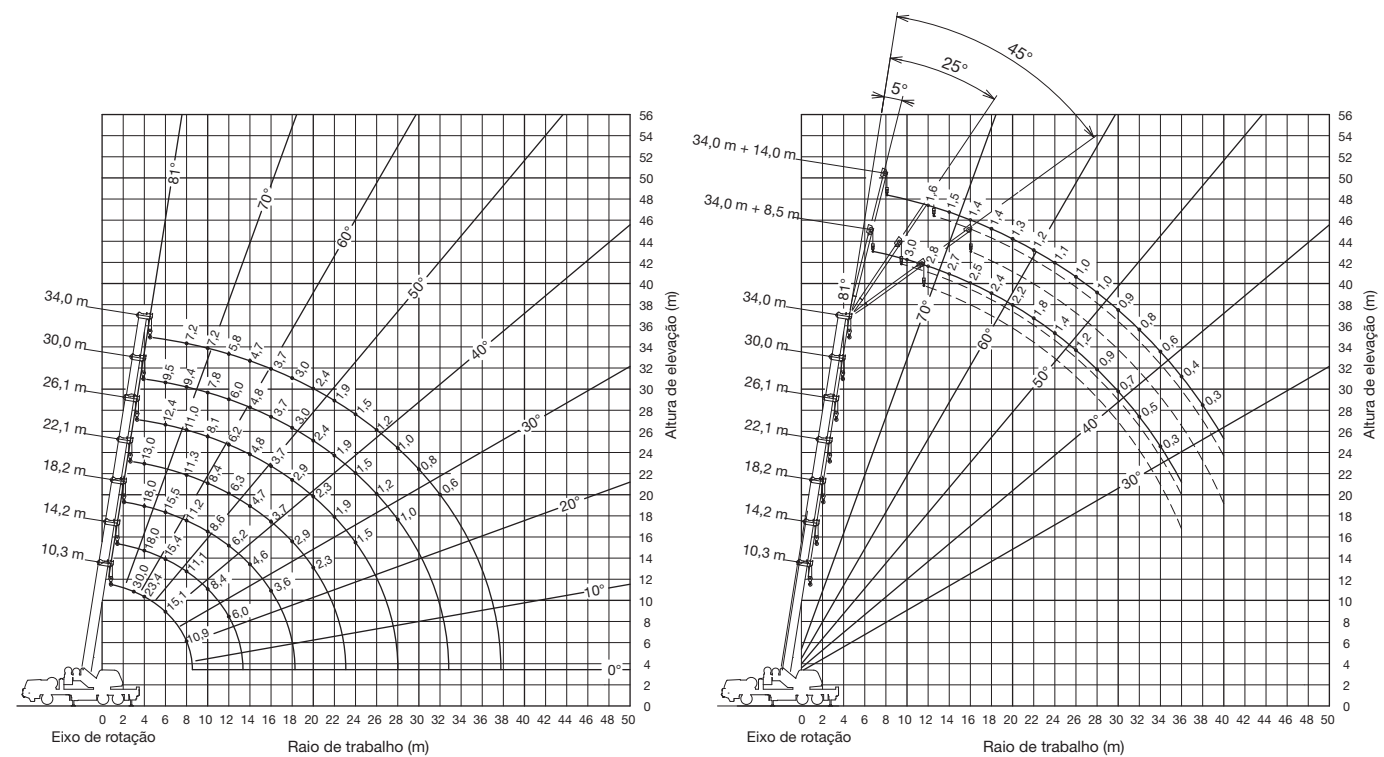
## DIMENSÕES



\*Algumas especificações estão sujeitas a alterações

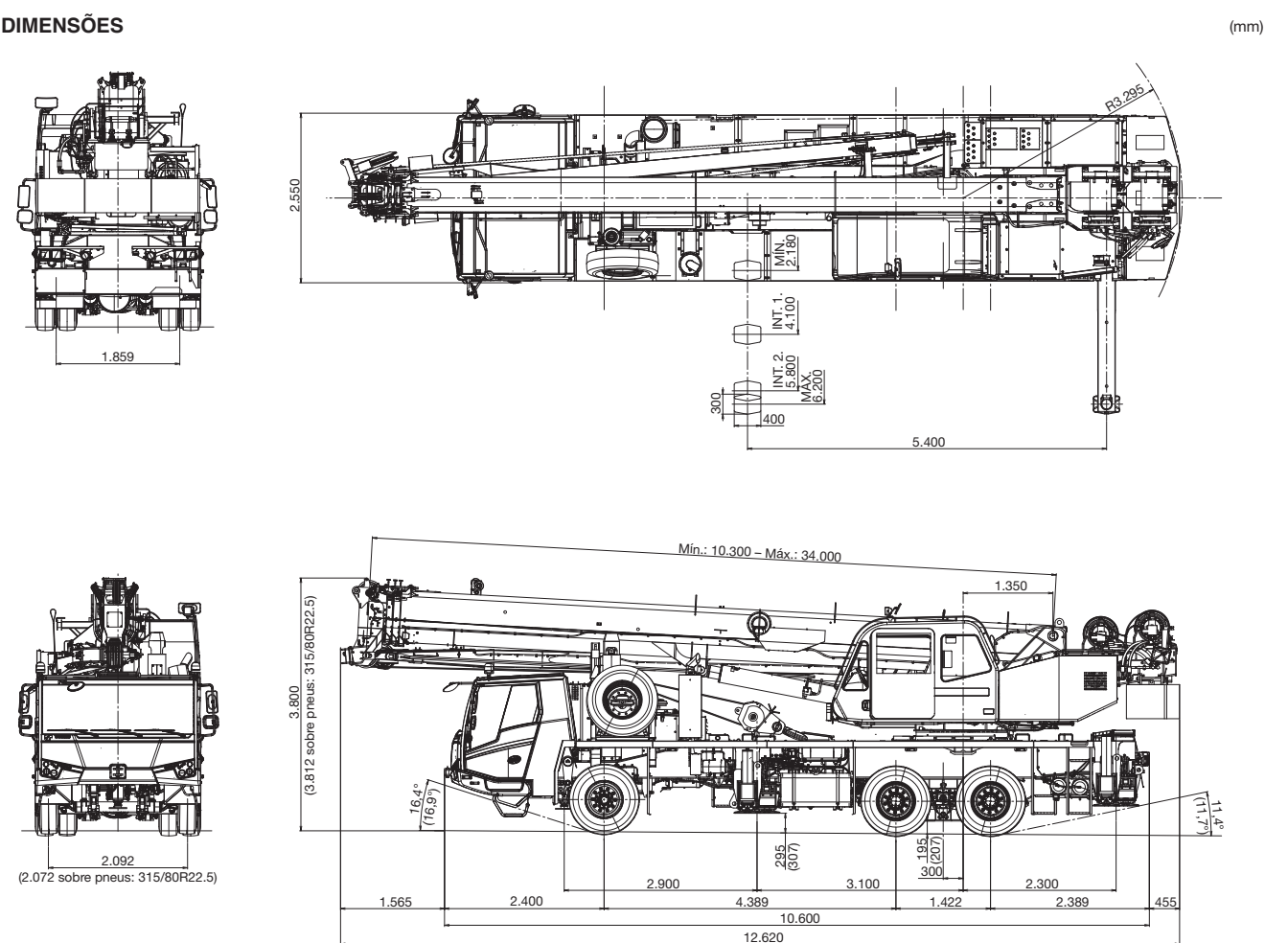
# GT-300EL

## FAIXA DE TRABALHO



A continuidade no desenvolvimento técnico exige que a Tadano detenha o direito modificar as especificações, os equipamentos e os preços sem comunicação prévia.

## DIMENSÕES



\*Algumas especificações estão sujeitas a alterações