



TADANO

Lifting your dreams

เครนติดรถบรรทุก

TM-ZT820H

สำหรับรถขนาดใหญ่

รุ่นใหม่
ขนาด
8 ตัน

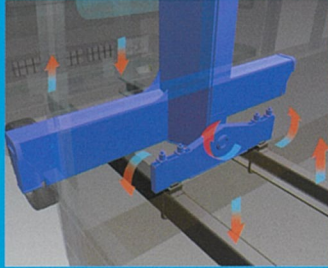
CARGO CRANE



TM-ZT820H Series

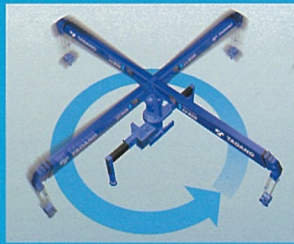
ระบบรองรับแบบสามจุด (ระบบรองรับเครนแบบสมดุลง)

ระบบรองรับเครนแบบสมดุลงช่วยป้องกันโครงแชสซีให้สามารถกระจายน้ำหนักที่ยกที่กระทำกับโครงตัวถังระหว่างรถเคลื่อนที่ที่มีความสม่ำเสมอ เพื่อป้องกันความเค้นเกิดขึ้นที่จุดหนึ่งจุดใดมากเกินไป



การหมุนรอบตัวเองเป็นวงกลม

การหมุนอย่างต่อเนืองแบบวงกลม 360องศาเพื่อการทำงานที่มีประสิทธิภาพมากขึ้น



ถังน้ำมันไฮดรอลิกส์ที่ใหญ่ขึ้น

ถังน้ำมันไฮดรอลิกส์ขนาด 90 ลิตร ซึ่งใหญ่ขึ้นกว่าเดิมเพื่อลดการเพิ่มขึ้นของอุณหภูมิถังน้ำมันไฮดรอลิกส์



ขาค้ำยันที่แข็งแรงและระบบล็อกนิรภัย

ขาค้ำยันที่แข็งแรงและทรงพลังพร้อมกับขาเครนโครงสร้างแบบกล่อง ระบบล็อก แบบคู่ที่ใช้งานได้ง่ายและปลอดภัย พร้อม กับขาตั้งแบบหักหมุนได้ แบบใหม่ระบบล็อกเป็นระบบเดียวกับระบบนิรภัยมาตรฐาน TADANO ที่ใช้เทคโนโลยีขั้นสูง

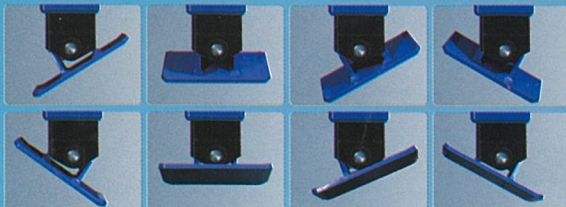
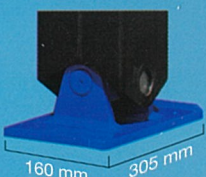


สลักยึด (BEARING LOCK PIN) (บีงคองเดี่ย)



ขาตั้งขาค้ำยัน

ขาตั้งแบบหักหมุนได้สามารถยกขึ้นที่ 360 องศาเพื่อตั้งเครนบนพื้นชนิดต่างๆ ได้อย่างมีประสิทธิภาพมากขึ้นและมีแรงกดกับพื้นน้อยลงเนื่องจากขาตั้งมีขนาดใหญ่ขึ้น



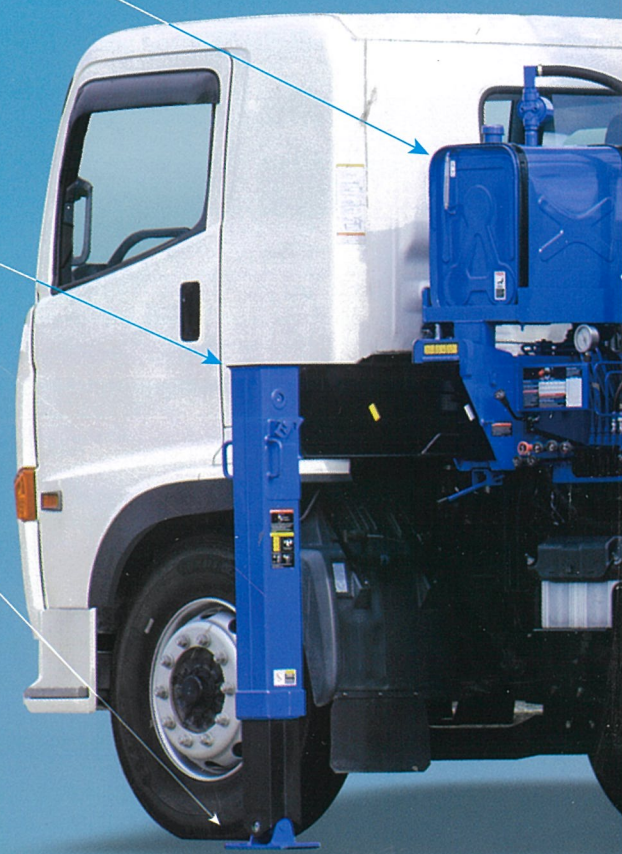
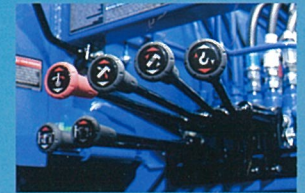
ระบบพ่นสีแบบไฟฟ้าสถิต

วิธีการพ่นสีแบบไฟฟ้าสถิตที่มีประสิทธิภาพ และลดต้นทุนของเราช่วยรักษาสีภายนอกให้ดูเรียบเนียนและสวยงาม ช่วยป้องกันมิให้เกิดสนิม และทำให้คุณภาพของสีเรียบเสมอกันในทุกๆ จุด

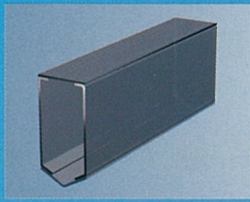


ค้ำโยกควบคุมการทำงาน

ค้ำโยกควบคุมตอบสนองการทำงานอย่างรวดเร็วและมีสมรรถนะสูงสำหรับการปฏิบัติงานที่ปลอดภัยและมีประสิทธิภาพ ไม่จำเป็นต้องขึ้นไปนั่งบนเครนหรือต้องเอื้อมมือของคุณไปควบคุม นอกจากนี้เครนตัวนี้ยังมีการติดตั้งคันเร่งอัตโนมัติ เมื่อค้ำโยกยึดหอดของบูม ค้ำโยกควบคุม วินช์ ค้ำโยกยกบูม ค้ำโยกห้อยบูม หรือ ค้ำโยกขาเครน คันเร่งก็จะถูกเปิดทำงานโดยอัตโนมัติ



บูมรูปทรงห้าเหลี่ยมที่มีความแข็งแรง



บูมรูปทรงห้าเหลี่ยมแบบฉบับของ TADANO ด้รับการออกแบบอย่างดีและพิถีพิถันให้แข็งแรงถึงคุณภาพ ความแข็งแรง และ ความราบรื่น

พร้อมกับบูมที่ยืดหดได้อย่างแข็งแรงและปรับค่าได้อย่างละเอียดช่วยให้การทำงานของคุณทำได้อย่างสะดวกสบายมากขึ้น

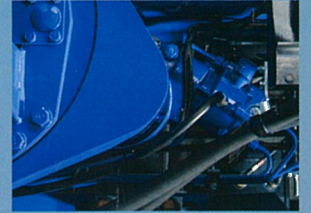
ตัวเก็บสายเคเบิล

ตัวเก็บสายเคเบิลช่วยป้องกันไม่ให้สายเคเบิล (เชือกสลิง) พังท้นโดยการกดสายเคเบิลให้หดเข้ากับแกนเครื่องกว้าน และจัดให้เชือกสลิงอยู่ในตำแหน่งที่ถูกต้อง



ระบบล็อกการสวิงโดยอัตโนมัติ

บูมจะถูกล็อกอย่างแน่นหนาเพื่อป้องกันการสวิงของของบูมระหว่างการขับขี่



HOOK IN (เฉพาะรุ่น HOOK IN เท่านั้น)

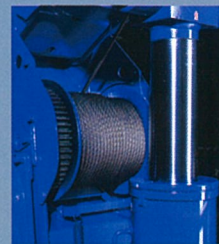
ระบบ HOOK IN ตั้งเดิมของ TADANO ช่วยยกระดับประสิทธิภาพการทำงาน ไม่ต้องยืดตะขอด้วยสลิงก่อนขับเคลื่อนรถ เพียงแค่กดปุ่ม HOOK IN และปลั๊กคีย์ยกกว้านเพื่อทำเก็บตะขอโดยอัตโนมัติ



ฟังก์ชันป้องกันการเก็บตะขอเกินตำแหน่ง

ในรุ่นที่มีระบบ HOOK IN ฟังก์ชันนี้จะหยุดการทำงานของเครน (การยกขึ้น การยกบูมขึ้นลง และการยืดหดบูม) เมื่อชุดตะขอแตะกับตุ้มน้ำหนัก เพื่อป้องกันชุดตะขอไม่ให้ชนกันหัวบูม และมีระบบเสียงเตือนแจ้งผู้ปฏิบัติงาน ในรุ่นมาตรฐานทั่วไป ฟังก์ชันนี้จะแจ้งเตือนเมื่อชุดตะขอแตะกับตุ้มน้ำหนัก

วินช์



มอเตอร์วินช์ที่อัจฉริยะให้แข็งแรงขึ้นสามารถที่จะทำการยกได้ มีเสถียรภาพมากขึ้น

TADANO

TM-ZT820H Series

รายละเอียดทางเทคนิค

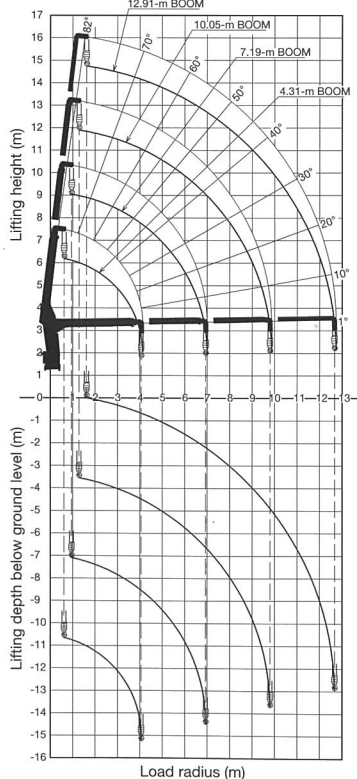
รุ่น	TM-ZT824	TM-ZT825
ความสามารถในการยกของเครนบูม	8,200 กก. ที่ 1.8 ม. (แบบ 6 ก่อน) บูมยึดหดควบคุมด้วยระบบไฟฟ้า โครงสร้างแบบกล่องห้าเหลี่ยม	
จำนวนก่อน	4	5
ความยาว	4.31 - 12.91 ม.	4.40 - 15.92 ม.
ความเร็วการยืด	8.6 ม./ 34 วินาที	11.5 ม./ 41 วินาที
ความสูง/ความเร็วการยก	1° ถึง 82° / 17 วินาที	
ระดับความสูงที่ยกได้สูงสุด*	ประมาณ 14.7 ม.*	ประมาณ 17.7 ม.*
รัศมีการยกสูงสุด*	12.66 ม.	15.67 ม.
วิธี	ขับเคลื่อนด้วยมอเตอร์ไฮดรอลิกส์ ทดความเร็วด้วยเฟืองตรง ที่มาพร้อมทั้งระบบรถแบบแมคคานิคอลและตัวเก็บสายเคเบิล	
เครื่องกว้าน		
แรงดึงเนื้องอกสลิงเดี่ยวสูงสุด	14.72 kN {1,500 kgf}	
ความเร็วดึงเนื้องอกสลิงเดี่ยวสูงสุด	44 ม. / นาที (ที่ชั้นที่ 4)	
เนื้องอกสลิง(เส้นผ่านศูนย์กลางxยาว)	10 มม. x 80 ม.	10 มม. x 95 ม.
อุปกรณ์เก็บตะขอ	เก็บด้วยระบบกลไกไว้ตำแหน่งด้านล่างของบูมก่อนปลาย	
สวิง	ขับเคลื่อนด้วยมอเตอร์ไฮดรอลิกส์ ทดความเร็วด้วยเฟืองตัวหนอน สวิงทำงานต่อเนื่องเป็นวงกลมเต็ม 360° บนแหวนแกว่งลูกปืนบอลเบรค ระบบล็อกสวิงอัตโนมัติ 2.2 ม.-1 (รอบต่อนาที)	
ความเร็วการสวิง		
ขาค้ำยัน	สลัดเดอรัลด์ด้วยการควบคุมด้วยมือและขาคนยึดด้วยระบบไฮดรอลิกส์ ประกอบเข้ากับโครงตัวถังของเครน สูงสุด 3.9 ม., ปานกลาง 3.1 ม., น้อยสุด 2.25 ม.	
ความกว้างเมื่อยืดออก		
ระบบไฮดรอลิกส์	ปั๊มแบบเฟืองเดี่ยว	
ปั๊ม		
วาล์วควบคุม	ชุดวาล์วควบคุมพร้อมกันวาล์วนิรภัยติดตั้งในตัว	
ความจุถังน้ำมันไฮดรอลิกส์	ประมาณ 90 ลิตร	
อุปกรณ์ความปลอดภัยมาตรฐาน	<ul style="list-style-type: none"> • มาตรฐานน้ำหนัก • ตัวแสดงพิทช์การยก • ตัวแจ้งเตือนการหมุนเกินตำแหน่ง • ตัวจำกัดการกว้าน • สลักนิรภัยของตะขอ • เกจวัดระดับ • วาล์วนิรภัยระบบไฮดรอลิกส์, วาล์วกันกลับ และวาล์วปรับตั้งตำแหน่ง 	
รถบรรทุกที่เหมาะสม	น้ำหนักบรรทุกคัน 25,000 กก. หรือมากกว่า	

ข้อมูลสำหรับรายละเอียดทางเทคนิค:

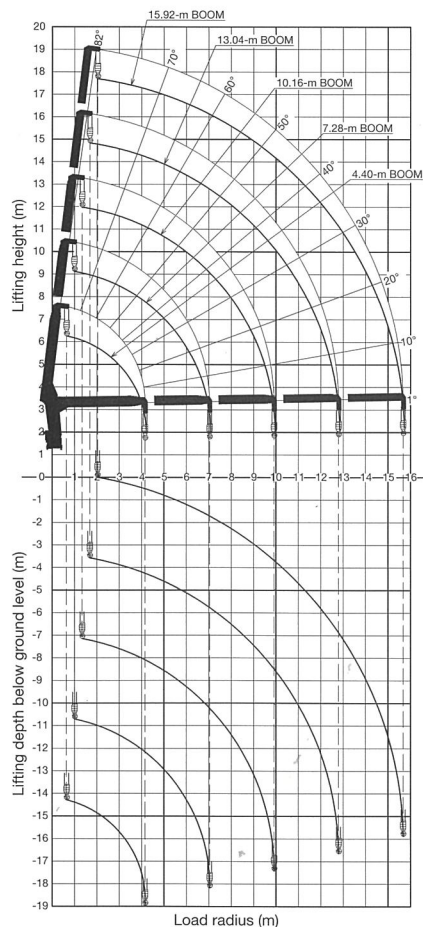
1. รับประกันความเร็วการทำงานของเครนภายใต้เงื่อนไขที่การทำงานของบูมที่ 60 ลิตร/นาที 2. *ไม่ได้รับรองค่าเพื่อสำหรับการโค้งงอของแขนบูมภายใต้สภาวะที่มีน้ำหนักบรรทุก

พิสัยการทำงาน

TM-ZT824H



TM-ZT825H



ข้อสังเกตสำหรับช่วงขอบเขตการทำงาน

ระดับความสูงการยก และบูมบูม ออกจากการทำงานของบูมที่ตรง (ซึ่งไม่มีกรวยน้ำหนัก) และค่าเพื่อควรถูกนำมาใช้ สำหรับการเบี่ยงเบนของบูม เมื่อมีการยกน้ำหนัก

TM-ZT820H Series

พิกัดความสามารถในการยก

พิกัดความแข็งแรงของเครน

TM-ZT824H

• บูม 4.31 ม.

รัศมีการยก (ม.)	1.8 และต่ำกว่า	2.25	3.1	3.5	4.06
พิกัดความสามารถในการยก (กก.)	8,200	6,000	4,900	4,200	3,650

• บูม 7.19 ม.

รัศมีการยก (ม.)	2.25 และต่ำกว่า	3.1	3.5	4.0	4.5	5.0	6.0	6.94
พิกัดความสามารถในการยก (กก.)	6,000	4,900	4,200	3,700	3,300	2,900	2,200	1,800

• บูม 10.05 ม.

รัศมีการยก (ม.)	4.5 และต่ำกว่า	5.0	6.0	7.0	8.0	9.0	9.8
พิกัดความสามารถในการยก (กก.)	3,000	2,900	2,200	1,800	1,550	1,350	1,200

• บูม 12.91 ม.

รัศมีการยก (ม.)	4.5 และต่ำกว่า	5.0	6.0	7.0	8.0	9.0	10.0	11.0	12.66
พิกัดความสามารถในการยก (กก.)	3,000	2,650	2,200	1,800	1,500	1,300	1,100	950	700

TM-ZT825H

• บูม 4.4 ม.

รัศมีการยก (ม.)	1.8 และต่ำกว่า	2.25	3.1	3.5	4.15
พิกัดความสามารถในการยก (กก.)	8,200	6,000	4,900	4,200	3,550

• บูม 7.28 ม.

รัศมีการยก (ม.)	2.25 และต่ำกว่า	3.1	3.5	4.0	4.5	5.0	6.0	7.03
พิกัดความสามารถในการยก (กก.)	6,000	4,900	4,200	3,700	3,300	2,900	2,200	1,750

• บูม 10.16 ม.

รัศมีการยก (ม.)	4.5 และต่ำกว่า	5.0	6.0	7.0	8.0	9.0	9.91
พิกัดความสามารถในการยก (กก.)	3,000	2,700	2,200	1,800	1,400	1,150	1,000

• บูม 13.04 ม.

รัศมีการยก (ม.)	4.5 และต่ำกว่า	5.0	6.0	7.0	8.0	9.0	10.0	11.0	12.0	12.7
พิกัดความสามารถในการยก (กก.)	3,000	2,600	2,000	1,700	1,400	1,150	1,000	900	750	650

• บูม 15.92 ม.

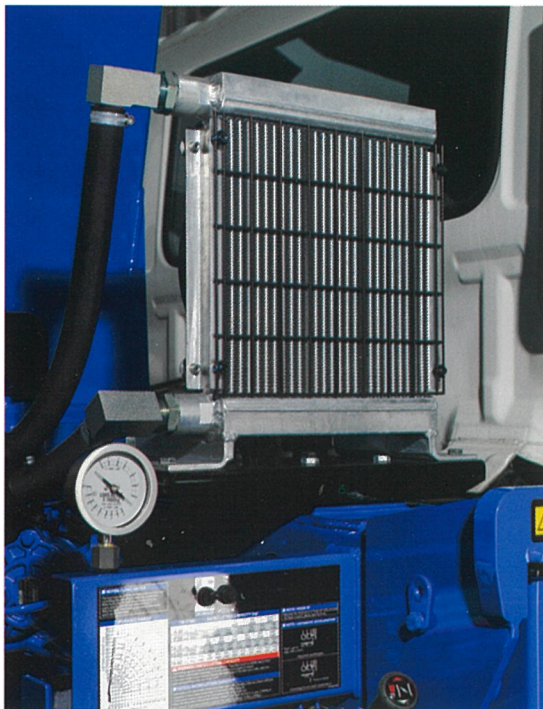
รัศมีการยก (ม.)	5.0 และต่ำกว่า	6.0	7.0	8.0	9.0	10.0	11.0	12.0	13.0	14.0	15.67
พิกัดความสามารถในการยก (กก.)	2,600	2,000	1,650	1,400	1,150	1,000	900	750	650	550	450

ข้อสังเกตพิกัดความสามารถในการยก

น้ำหนักของตะขอ (90 กก.) แอ็กสลิง และอุปกรณ์ช่วยเหลือทั้งหมดต้องถูกบวกเข้าไปเป็นน้ำหนักของน้ำหนักที่ยก

ค่าตัวเลขข้างต้นของพิกัดน้ำหนักที่ยกทั้งหมดอิงจากความแข็งแรงของเครนเท่านั้น พิกัดน้ำหนักที่ยกทั้งหมดที่อ้างอิงจากความปลอดภัยอาจจะต่ำกว่าตารางข้างต้นซึ่งขึ้นอยู่กับ

กับน้ำหนักที่ยกและชนิดของเชือกขึงของรถบรรทุก



ตัวระบายความร้อนน้ำมันไฮดรอลิกส์ (อุปกรณ์เสริม)

การลดอุณหภูมิน้ำมันไฮดรอลิกส์ช่วยให้อุปกรณ์ไฮดรอลิกส์มีความปลอดภัยในการทำงาน และทำให้อายุการใช้งานยาวนานขึ้น ช่วยประหยัดค่าบำรุงรักษา การซ่อม และค่าเปลี่ยนอะไหล่ ได้รวมถึงสาเหตุของอันตรายที่อาจเกิดขึ้นได้ เช่น หากซิล สายไฮดรอลิกส์ หรือกระบอกไฮดรอลิกส์เกิดความเสียหาย สายยางที่ระเบิดออกอาจจะทำให้ผู้ปฏิบัติงานได้รับบาดเจ็บได้